

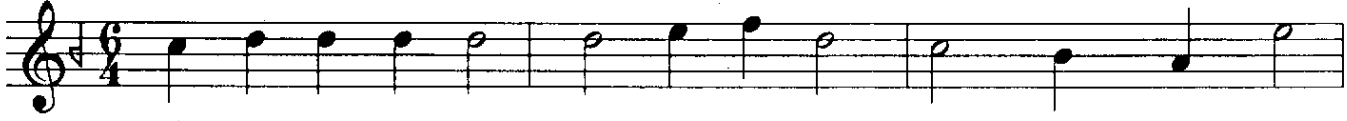
# BAYÂTÎ YÜRÜK SEMÂÎ

GÜL YÜZLÜLERİN ŞEVKİNE GEL NÜŞ EDELİM MEY

Yürük Semâî

MÜZİK : Tab'i Mustafa Efendi

SÖZ : -



GÜL YÜZ LÜ LE RİN ŞEV Kİ NE GEL NÜŞ E DE LIM  
MEC LIS DE ÇA LIN DI Yİ NE TAN BUR İ LE NEY  
MEC LIS DE DU RUR CÜM LE Â YAĞ ÜS TÜ NE BEY



MEY A MAN A MAN MEY (SAZ - - - ) İŞ RET E DE LIM YÂR İ LE ŞİM  
LER A MAN A MAN LER LER Â Şİ KI Bİ ÇÂ RE LE RİN  
LER A MAN A MAN LER LER İ ÇİN İ ÇE LIM DE YÜ KO MUŞ



Dİ DE Mİ DİR HEY A MAN A MAN HEY (SAZ - - - )  
GÖN LÜ NÜ EĞ LER A MAN A MAN LER  
BA ŞI NA EL LER A MAN A MAN LER



BU KAV LI SÜ RÂ Hİ E Ğİ LİP SA GA RA SÖY  
DA İ RE SE MÂ İ TU TA RAK NEY NE YE SÖY  
BU SAV TI O KUR BÜL BÜ L İ GÜ YÂ O LUR



LER NE DER DÜM DE RE LÂ DIR NÂ TE NE DİR  
LER NE DER  
HER DİL NE



NÂ TE NE DİR NEY A MAN A MAN NEY (SAZ - - - ) D.C  
(SON)

1- GÜL YÜZLÜLERİN ŞEVKİNE GEL NÜŞ EDELİM MEY  
İŞRET EDELİM YÂR İLE ŞİMDİ DEMİDİR HEY  
BU KAVLI SÜRÂHİ EĞİLİP SÂĞARA SÖYLER NE DER  
DÜMDERELÂ DİR NÂ TENE DİR NÂ TENE DİR NEY

2- MECLİSTE ÇALINDI YİNE TANBUR İLE NEYLER  
ÂŞİK-İ Bİ ÇÂRELERİN GÖNLÜNÜ EĞLER  
DÂİRE SEMÂÎ TUTARAK NEY NEYE SÖYLER NE DER  
DÜMDERELÂ DİR NÂ TENE DİR NÂ TENE DİR NEY

3- MECLİSTE DURUR CÜMLE AYAG ÜSTÜNE BEYLER  
İÇİN İÇELİM DEYÜ KOMUŞ BAŞINA ELLER  
BU SAVTI OKUR BÜLBÜL-İ GÜYÂ OLUR HER DİL  
DÜMDERELÂ DİR NÂ TENE DİR NÂ TENE DİR NEY

GENOTAK