

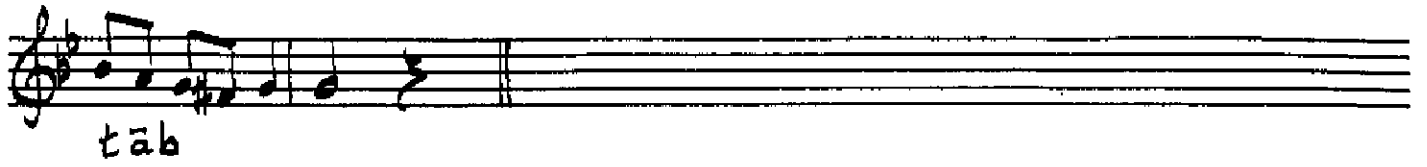
NIHÄVEND ŞARKI

Semâî

Tanbûrî Ali Efendi



NIHÄVEND ŞARKI (Devamlı)



Eyledi meysiz bu seb ussâk-ı zârı neş'veyâb
Bir taraftan rûy-i dilber bir taraftan mâhitâb
Döndü âlem cennete gösterdi nûru bî-hesâb
Bir taraftan rûy-i dilber bir taraftan mâhitâb

Df-193/266-65

Muallim İsmail Hakkı Beyin TRT. deki
kolleksiyondan yazıldı. *Ömer Kosak*