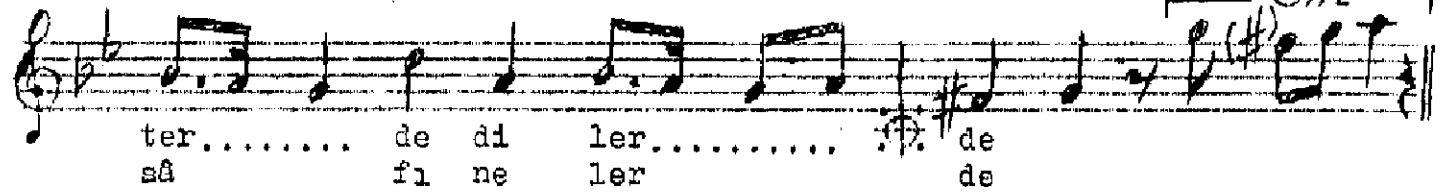
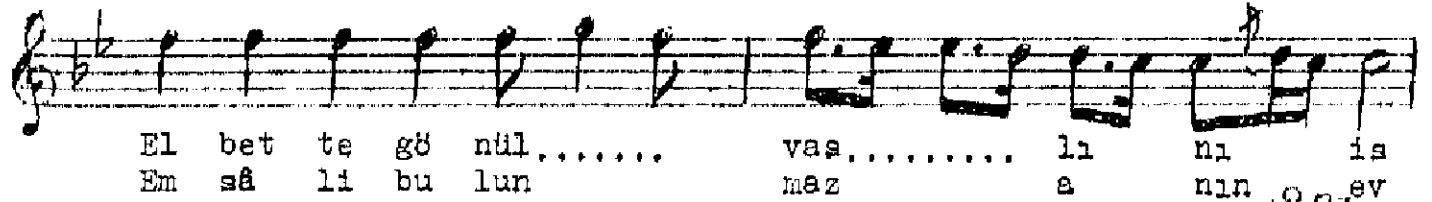
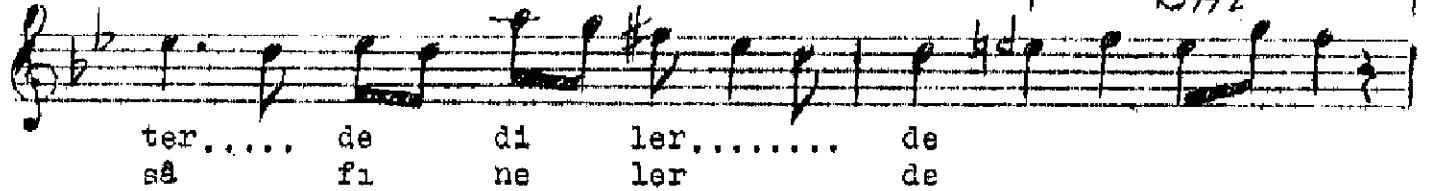
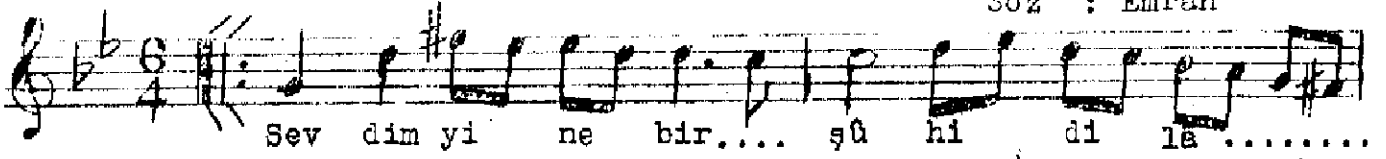


Usulü: Sengin Semâi

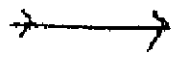
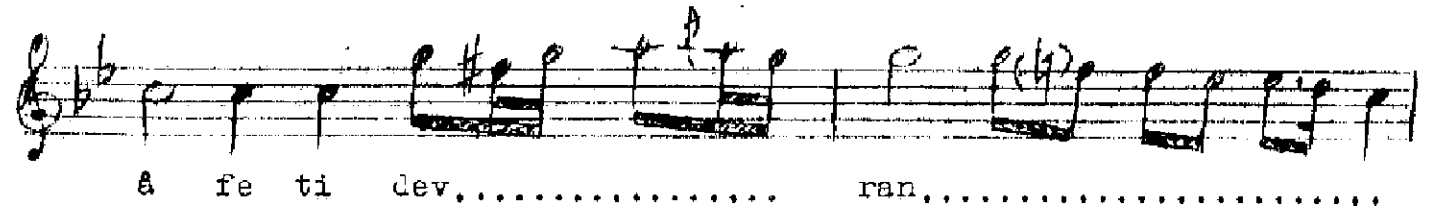
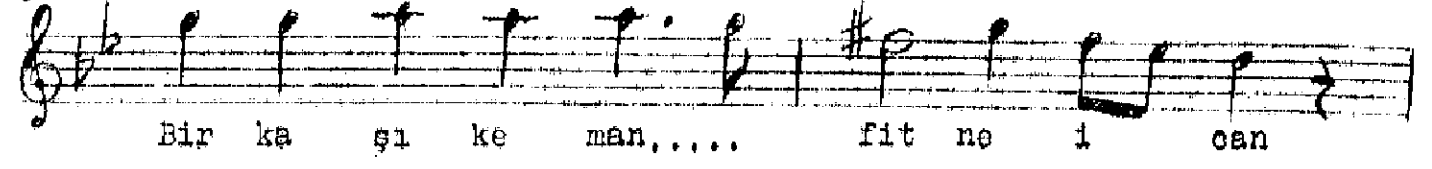
NIHAVEND ŞAAKI

Beste: Tanburi Ali Ef.

Söz : Emrah



(Meyan)



Bir ka şı ke man.... fit ne i can

â fe ti dev..... ran

de

Sevdim yine bir şuh_i dilârâ pek ilerde
 Elbette gönül vaslını ister de diler de
 Bir kaşî keman, fitne-i cân afet-i devrân

Nakarat

Ensâli bulunmaz anın evsâfı nelerde.

Oynatma dedim dîde-i dil-i mürdüm-i çeşmin
 Güldü dedi, mestânedir oynar da güler de
 Bu girye-i şehnazıma ta'n eyleme Emrâh
 Böyle kuzuden ayrılan ağlar da meler de.

Şuh	-	şen
Dilârâ	-	gönül süsliyen
Vasl	-	birlik
Keman	-	yay
Devrân	-	devir
Ensâl	-	örnekler
Evsâf	-	Vasıflar
Dîde	-	göz
Merdüm	-	gözbebeği
Çeşm	-	göz
Mestâne	-	mest olmuşcasına
Girye	-	ağlama
Şehnaz	-	nazlı güzel
Ta'n	-	kinamak.