

SİPIHR YÜRÜK SEMÂİ

Düştüm yine sevdâsına bir taze civânım

BESTE : TANBURİ HAFIZ
ALİ EFENDİ

USÛL : YÜRÜK SEMAİ



Düş tüm yi ne sev dâ sı na bir



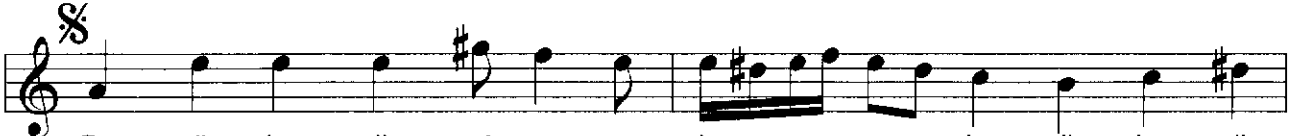
tâ ze ci vâ nım



düş düm yi ne sev dâ sı na bir



tâ ze ci vâ nım



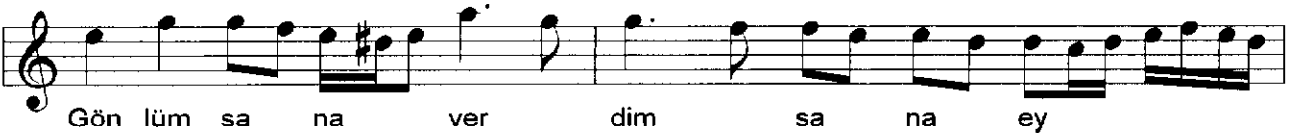
Be li be li yâ rim be li be li



mi rim ah be li be li yâ



rim be li be li mi rim



Gön lüm sa na ver dim sa na ey



yâr lut fey le ba na



gel ba na ey dost

ah i le va hi le
geç me de dir vak tû za ma
nim ah SON dön dūr dü be ni
yâ ye o kir pik ler o kaş
lar dön dūr dü be ni
yâ ye o kir pik ler o kaş lar

Düştüm yine sevdâsına bir tâze civânım
Gelmez gözüme servet-ü sâ mânı cihânın
Döndürdü beni yâye o kirpikler o kaşlar
Çekmek çilesinin pek güç imiş tîr-ü kemânım
Beli, beli yârim, beli beli mirim ah
Gönlüm sana verdim sana ey yar, gel bana ey dost
Ah ile geçme dedir vakt-ü zemânım