

NIHÄVEND ŞARKI

USÖLÜ : DÜVEK
SÜRE : 2' 40"

GÖKYÜZÜNDE BULUT GÖNLÜMDE BULUT

MÜZİK : TEOMAN ALPAY
SÖZ : SAHİN ÇANDIR

saz

①②

① (SAZ ...)

GÖK - YÜ - ZÜN - DE BU - LUT GÖN - LÜM DE BU - LUT

NE - RE - YE SI - ĞİN - SAM İS - LA - NA - CA - ĞİM

1 SAZ... 2 SAZ...

Ğİ - Dİ - YOR - SUN Dİ - YE

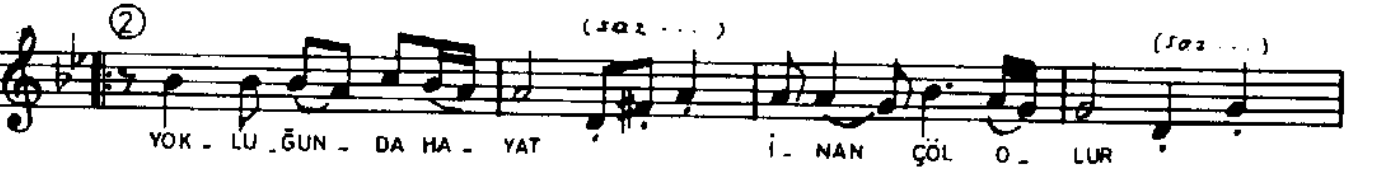
KE - SİL - MEZ U - MUT A - TEŞ OL - SA HAS - RET

1 SAZ... 2 SAZ...

DA - YA - NA - CA - ĞİM

8

DÖ - NÜN - CE MEV - SİM - LER YIL - LAR SU O - LUR ZAMAN ÇO - ÇUK - LA -



GÖKYÜZÜNDE BULUT, GÖNLÜMDE BULUT
NEREYE SİĞİNSAM İSLANACAĞIM
GİDİYORSUN DİYE KESİLMEZ UMUT
ATEŞ OLSA HASRET DAYANACAĞIM

YOKLUĞUNDA HAYAT, İNAN ÇÖL OLUR
HÜZÜNÜN PİNARI TAŞAR GÖL OLUR
KIRK YILLIK DOSTLARIM BANA EL OLUR
UĞRUNA HERŞEYE KATLANACAĞIM

NAKARAT

DÖNÜNCE MEVSİMLER, YILLAR SU OLUR
ZAMAN ÇOCUKLARIN UYKUSU OLUR
KALBİMDE HEP BAHAR COŞKUSU OLUR
DÖNÜNCE SÖZÜNE İNANACAĞIM