

# NİHAVEND ŞARKI

## "MASAL ÜLKESİ"

♩ = 200

Dudağın gül açmış , gözlerin yaprak

Güfte : Yalçın Benlican

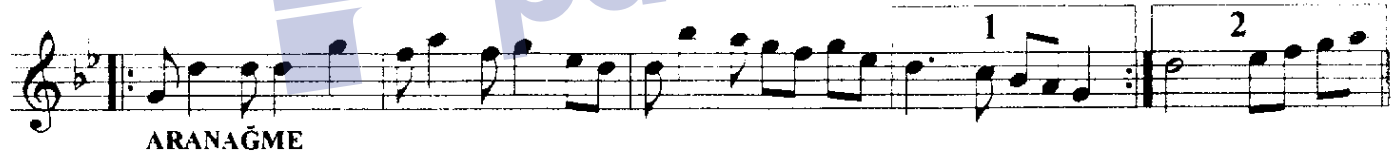
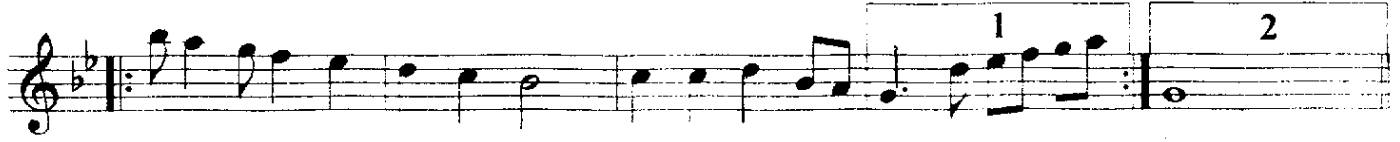
Beste : Dr.Teoman Önalı

Beste tarihi 15.Ocak 2002

DÜYEK



SAZ



ARANAĞME



# NİHAVEND ŞARKI

## "MASAL ÜLKESİ"

- 2 -

ARANAĞME

Gön lü me sü zül dün bak bir gü lüş le a vu nur ge ze rim

es ki bir düş le ( SAZ ) le (SAZ) Mev sim siz duy gular böy le dir iş te

ma sal ül ke sin den gelmiş gi bi sin (SAZ) ma sal ül ke sin den gelmiş gi bi sin

ma sal ül ke sin den gelmiş gi bi sin ( SAZ ) sin SON

- 1 -

Dudağın gül açmış gözlerin yaprak  
Baharın sırrına ermiş gibisin  
Tatlı bir hayaldir sana ulaşmak  
Masal ülkesinden gelmiş gibisin.

Armağan Sezen  
27.02.2002 İzmir

- 2 -

Yıldızlar tac olmuş güzel başında  
Çiçekler açıyor her bakışında  
Sen başka baharsın kış ortasında  
Masal ülkesinden gelmiş gibisin

- 3 -

Gönlüme süzüldün bak bir gülüşle  
Avunur gezerim eski bir düşle  
Mevsimsiz duygular böyledir işte  
Masal ülkesinden gelmiş gibisin

YALÇIN BENLİCAN