

RAST MAKAMINDA İLÂHÎ

Güftesinin sahibi malûm değildir .
Bestesi : Yusuf Çelebi'nindir (1) .

Düyek (♩ = 120)

Me ri ha ba

e e yi şu le i a

yi yi ne i

si r ri hu da

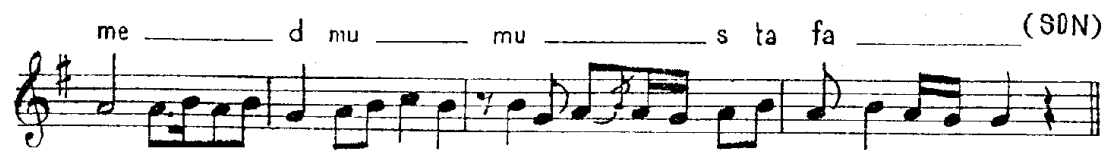
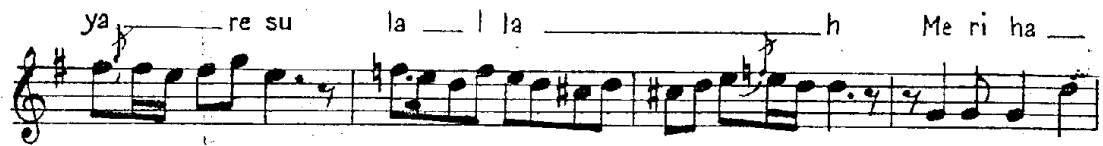
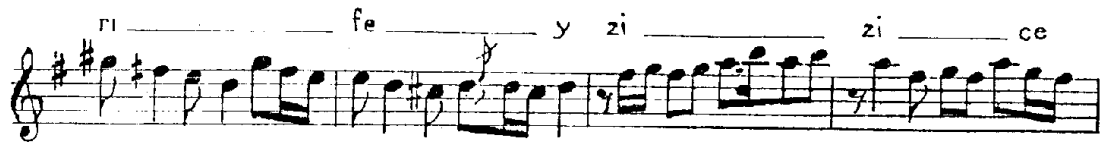
Me ri ha ba e yi şa hı

di di da da rı

ma ma k su di di l ve ra

me ri ha ba e yi ma zı ha

(1) Birinci Selim caminde « nait han » idi. Üçüncü Ahmet devrinin en meşhur üstatlarından biridir .



GÜFTESİ

Merhaba ey şulei ayinei sırrı huda

Merhaba ey şahidi dari maksudıl vera

Merhaba ey mazharı feyzi cenabı kibriya

(yar ya resulallah)

Merhaba ey namü şanıdır Muhammed Mustafa