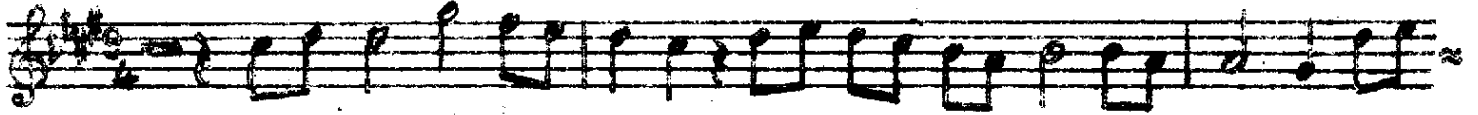


ŞED-ARABAN ŞARKI

Ağır Aksak

(Ne zaman ol gözü...)

Ali Salâhi Bey



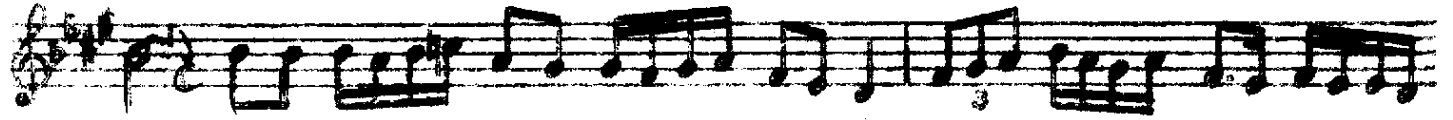
Ne za man o l gö zü mes ta ne ge



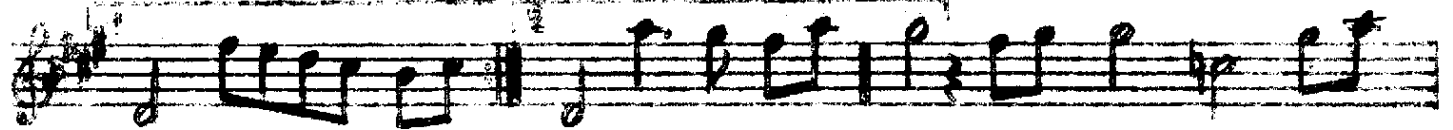
lir ha tı rı ma (S A Z)



İb tı dâ i ğ di ği pey ma
Sev mem ol me h ve şı de yâ



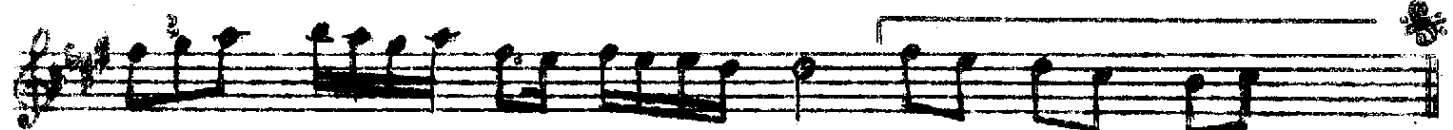
ne ge li r ha tı rı
ne ge li r ha tı rı



ma (S A Z) ma (S A Z) Be ni sev me



.....s diye bi hâ desi te ... m e



..... y le me sin (S A Z)

F. Lillu

Ne zaman ol gözü mestâne gelir hâtırına
İbtidâ içtiği peymâne gelir hâtırına
Beni sevmes diye bîhâde sitem eylemesin
Sevmem ol mehveşi de yâ ne gelir hâtırına