

N İ H A V E N D Ş A R K I

( B İ R Y A Z H A T I R A S I )

SEMÂİ-CURCUNA

Bağ gölgelenir, güller açar...

VECDİ SEYHUN



ARANAĞME . . . .



BAĞ GÖL . . GE . . . . LE . . . . NİR . . . . GÜL . . LER.. A



ÇAR . . . . BÜL . . . . BÜL . . . . Ö . . . . TER . . . . KEN SAZ



KEN . . . .



HAK SAN . . . . Kİ . . . . YA RAT . . . . MIŞ . . . . .



SE .. Nİ BİR . . YAZ GE . . GE . . SİN . . . . DEN . . . . .

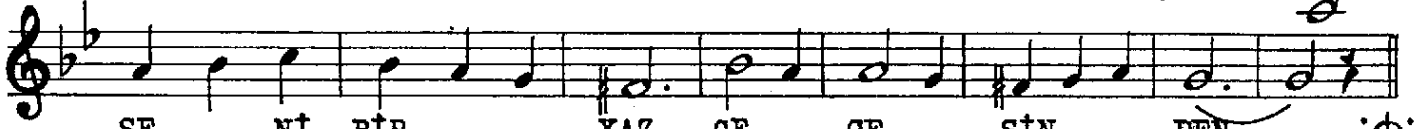
NİHAVEND ŞARKI'NIN DEVAMI (2.Sayfa)

(BİR YAZ HATIRASI)

Bağ gölgelenir, güller açar...



HAK SAN . . . Kİ . . . . . YA RAT . . . MIŞ . . . . .



SE . . Nİ BİR . . . . . YAZ GE . . CE . . SİN . . DEN . . . . .



ÖM . . RÜN BA NA . . . . . MEH . . TÂ . . BI . . . . .



VE . . YIL . . DİZ . . . . . LA . . . . . RI SEN . . DİN . . . . .



ÖM RÜN BA NA . . . . . MEH . . TÂ . . BI . . . . .



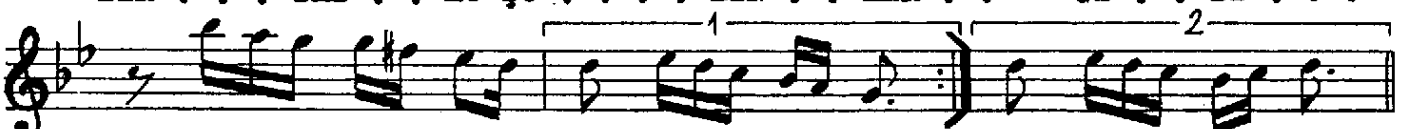
VE . . YIL . . DİZ . . LA . . . . . RI SEN . . . . . DİN . . . . .



SAZ KAL BİM .. SE Nİ . . . . .



BİR . . . . . YAZ . . KU ŞU . . . . . DİN . . LER . . Gİ . . Bİ . . . . .



DİN . . . . . LER SAZ LER SAZ



ES MER GE CE.. LER . . . . . SEN DE . . . . . Kİ . . . . .

NIHAVEND ŞARKI'NIN DEVAMI (3.Sayfa)

(BİR YAZ HATIRASI)

Bağ gölgelenir, güller açar...

GÜ .. ZEL .. LI ... Ğİ.. SÖY .. LER SAZ  
ES MER GE CE.. LER ... SEN DE ... Kİ ...  
GÜ .. ZEL .. LI ... Ğİ .. SÖY .. LER SAZ  
YOL LAR KO KU NU ... GÖN LÜ ...  
ME ... TEM MUZ ... DA ... Çİ ...  
... ÇEK ... LER SAZ LER ... Haki

BAĞ GÖLGELENİR, GÜLLER AÇAR, BÜLBÜL ÖTERKEN  
HAK SANKİ YARATMIŞ SENİ BİR YAZ GECESİNDEN  
ÖMRÜN BANA MEHTABI VE YILDIZLARI SENDİN  
HAK SANKİ YARATMIŞ SENİ BİR YAZ GECESİNDEN

KALBİM SENİ BİR YAZ KUŞU DİNLER GİBİ DİNLER  
ESMER GECELER SENDEKİ GÜZELLİĞİ SÖYLER  
YOLLAR KOKUNU GÖNLÜME TEMMUZDA ÇİÇEKLER  
HAK SANKİ YARATMIŞ SENİ BİR YAZ GECESİNDEN

Güfte : CENAP ŞAHABETTİN