

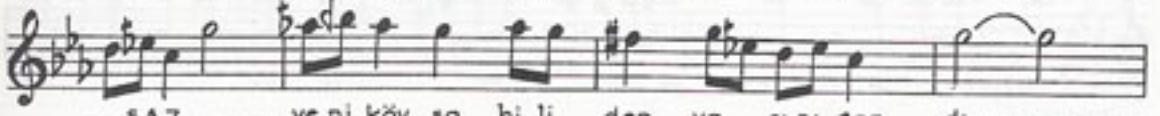
KÜRDÎLİHİCAZKÂR ŞARKI  
Aşkım Yeniköy sâhil-i deryâsını

BESTE  
ve: Yesârî Âsım  
GÜFTE ARSOY

USÛLÜ: Sofyan



Aş kim ye ni köy sa hil li der ya sını sar dı.....



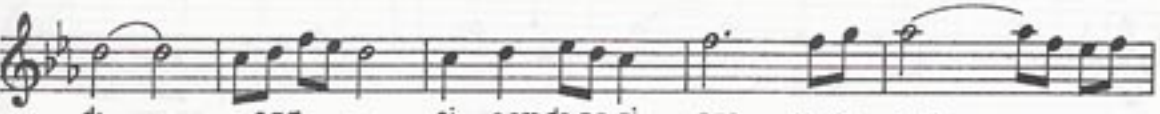
—SAZ— ye ni köy sa hil li der ya sını sar dı.....



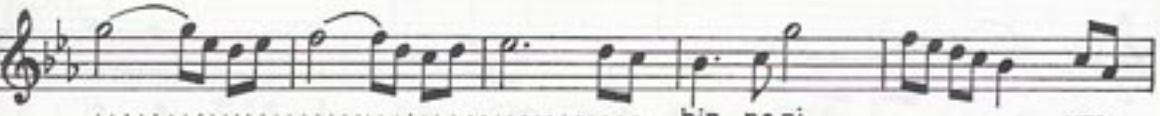
—SAZ— si nem de pe ri şan u za nan.....



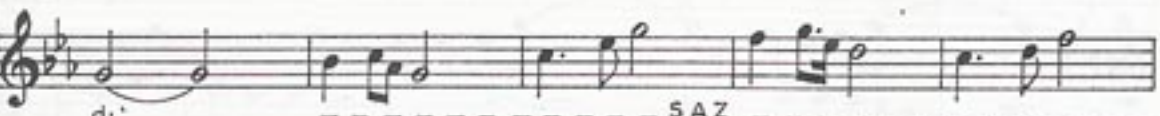
..... bir pe ri var



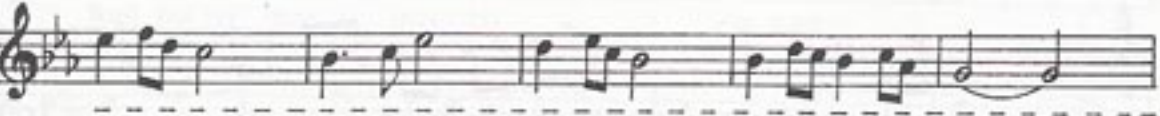
dı —saz— si nemde pe ri şan u za nan.....



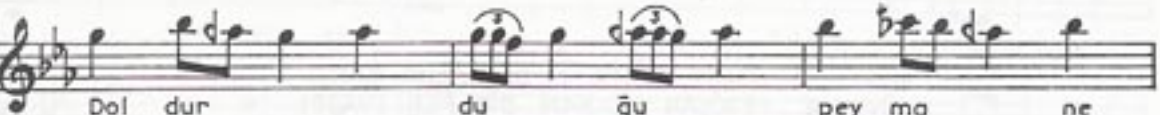
..... bir pe ri var



dı' —SAZ



Dol dur du ğu pey ma ne



ye hep iş ve ka tar dı



ye hep iş ve ka tar dı

KÜRDİLİ HİCAZKÂR ŞARKI'NIN devâmı

--- SAZ --- Dol dur du ğu  
 pey ma ne ye hep iş ve  
 katar dı --- SAZ ---  
 Göğ süm de o a hu e ri yip .....  
 ..... sol du sa rar  
 dı Göğ süm de o a hu e ri  
 yip  
 sol du sa rar dı

AŞKIM YENİKÖY SÂHİL-i DERYÂSINI SARDI  
 SİNEMDE PERİŞAN UZANAN BİR PERİ VARDI  
 DOLDURDUĞU PEYMÂNEYE HEP İŞVE KATARDI  
 GÖĞSÜMDE O ÂHU ERIYIP SOLDU SARARDI.