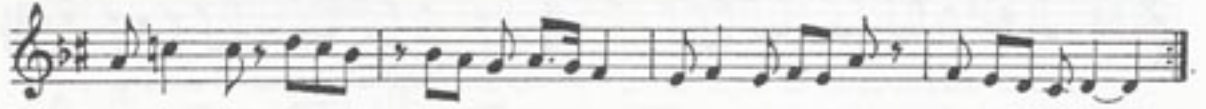


SULTÂNÎYEGÂH ŞARKI  
Bahar sonu

BESTE  
VE  
GÜFTE Yesârî Âsım  
ARSOY

USÛLÜ: Düyek



SULTÂNİYEGÂH ŞARKI'nın devâmı

--- SAZ --- co şan gönül . . . . . kal ma dı . . . . .

1. SAZ 2. SAZ

BU DEM BAHÂR SONUDUR GÜLŞENDE GÜL KALMADI  
BİR BESTE BİR NAĞME YOK ÖTEN BÜLBÜL KALMADI  
ÇOŞKUN SULAR BAŞINDA COŞAN GÖNÜL KALMADI  
BİR BESTE BİR NAĞME YOK ÖTEN BÜLBÜL KALMADI