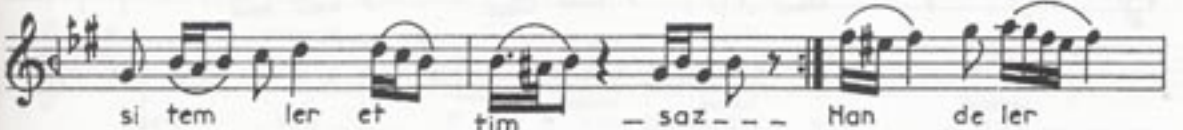


HÜZZÂM SARKI
Dün gece bir şühun bezmine
gittim

BESTE
ve : Yesârî Âsım
GÜFTE ARSOY
İST. - Lâleli 1948

USÛLÜ: Düyek



HÜZZAM ŞARKI'nın devâmı



lin di - - - saz - - - - -

bu bez min es ra rı ru hasa lın di

O şu hun e lin de mes to lup bit tim

DÜN GECE BİR ŞÜHUN BEZMİNE GİTTİM
NÜKTELER SÖYLEYİP SİTEMLER ETTİM
HANDELER İŞVELER MEYLER SAÇILDI
O ŞÜHUN ELİNDE MESTOLUP BİTTİM

MEHTÂBIN KOYNUNDA SAZLAR ÇALINDI
MEYLERLE BÜSELER TEKRAR ALINDI
BU BEZMIN ESRÂRI RÛHA SALINDI
O ŞÜHUN ELİNDE MESTOLUP BİTTİM