

# NİHÂVEND ŞARKI

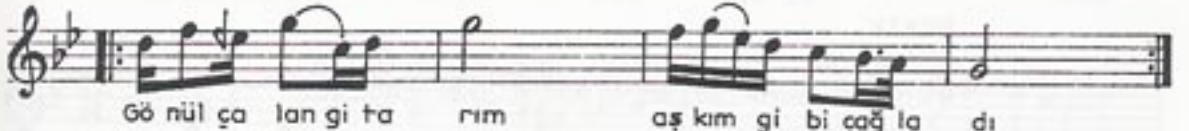
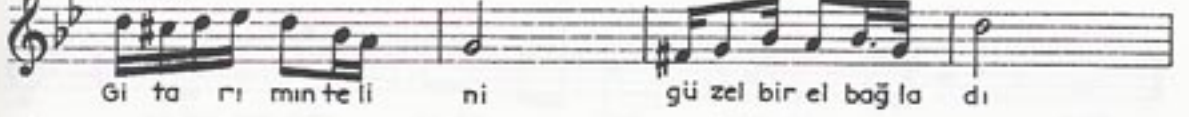
Gitar sesi

BESTE  
ve : Yesârî Âsım  
GÜFTE ARSOY

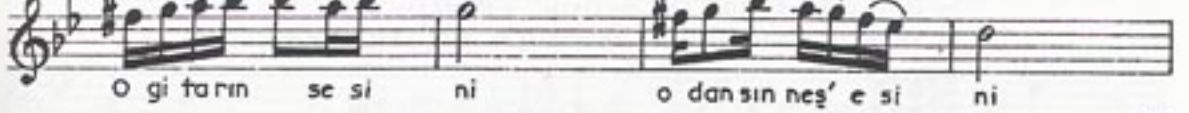
USÛLÜ : Nîm Sofyan



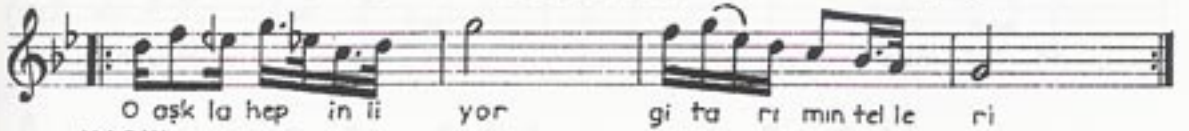
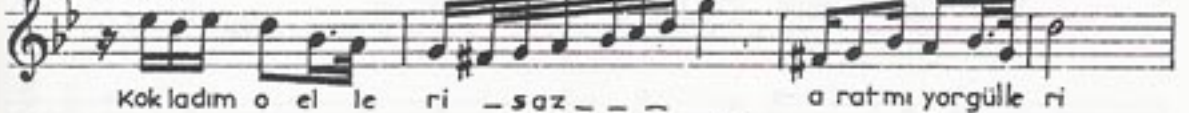
ERKEK



KADIN



ERKEK



KADIN



NIHÂVEND ŞARKI'nın devâmı

Kadın — Erkek — Kadın — Erkek — Kadın — Erkek

Öm rüm ru hum kal bım aş kım sev gi lim sev gi lim

Kadın — Erkek — Kadın — Erkek — Kadın — Erkek

Ca nim ru hum aş kım kal bım sev gi lim sev gi lim

ERKEK

GİTARIMIN TELİNİ GÜZEL BİR EL BAĞLADI  
GÖNÜL ÇALAN GİTARIM AŞKIM GİBİ ÇAĞLADI

KADIN

O GİTARIN SESİNİ O DANSIN NEŞESİNİ  
O GÖNÜL İŞVESİNİ KALBİMDEN HİÇ SİLEMEM

ERKEK

KOKLADIM O ELLERİ ARATMIYOR GÜLLERİ  
O AŞKLA HEP İNLİYOR GİTARIMIN TELLERİ

KADIN

HAYÂLİMİN GÜNEŞİ KALBİMİN GÜZEL ESİ  
İÇİN İÇİN YAKIYOR BENİ GÖNÜL ATEŞİ

ÖMRÜM RÜHUM KALBİM AŞKIM SEVGİLİM  
SEVGİLİM CANIM RÜHUM AŞKIM KALBİM SEVGİLİM