

GERDÂNIYE ŞARKI  
Han duvarları

BESTE: Yésârî Âsım  
ARSOY  
GÜFTE: Fâruk Nâfiz  
ÇAMLİBEL

USÛLÜ : Sofyan

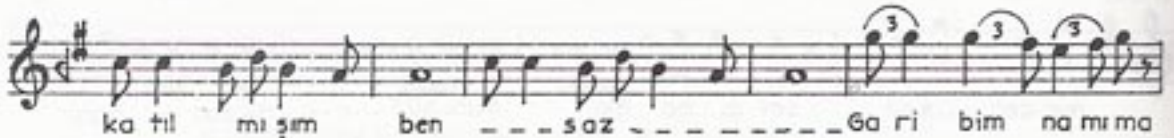
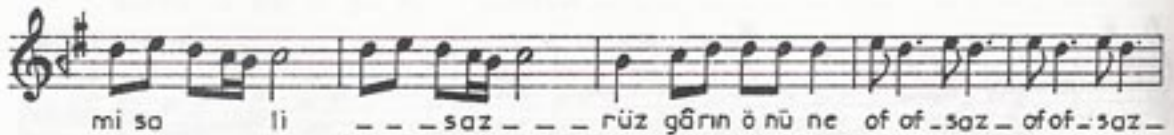
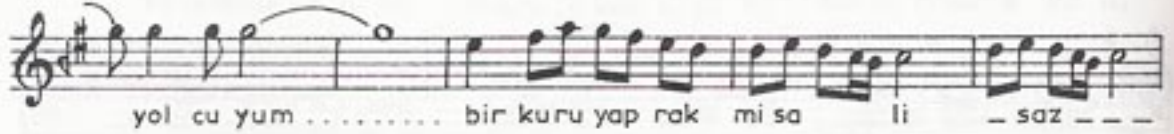
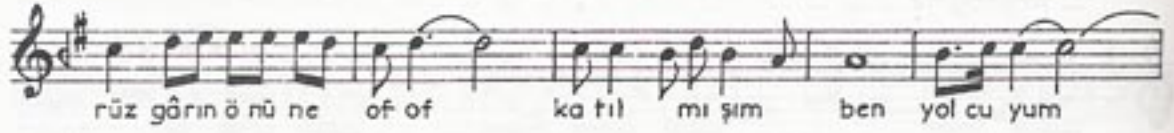
— Aranağme —

On yıl var — saz — — ay rı yım — saz — Kı na da ğin  
dan — SAZ — — mızrap — Ba ba o ca ğin dan yar  
ku ca ğin dan — SAZ — — Bir çi çek der  
me den — saz — — sev gi ba ğin dan — saz — — Hu dud dan  
hu du da a tıl mı şım ben — — saz — —

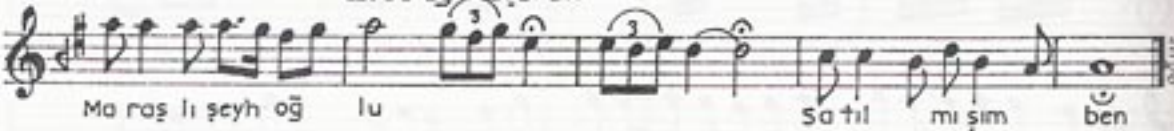
SÜRÂTLİ

Gön lümü çek sede ya rin haya li  
aş maya kudre tim yet mez ci ba li — — saz — —  
Yol cu yum yol cu yum bir ku ru yap rak mi sa li

GERDÂNİYE ŞARKI'nın devâmı



II. de ağırlaşarak



ON YIL VAR AYRIYIM KINA DAĞINDAN  
 BABA OCAĞINDAN YÂR KUCAĞINDAN  
 BİR ÇİÇEK DERMEDEN SEVGİ BAĞINDAN  
 HUDUÐAN HUDUÐA ATILMIŞIM BEN  
 GÖNLÜMÜ ÇEKSE DE YÂRİN HAYÂLİ  
 AŞMAYA KUDRETİM YETMEZ CİBÂLİ  
 YOLCUYUM BİR KURU YAPRAK MİSÂLİ  
 RÜZGARIN ÖNÜNE KATILMIŞIM BEN  
 GARİBİM NÂMIMA KEREM DİYORLAR  
 ASLIMI EL ALMIŞ HAREM DİYORLAR  
 HASTAYIM DİRDİME VEREM DİYORLAR  
 MARAŞLI ŞEYH OĞLU SATILMIŞIM BEN