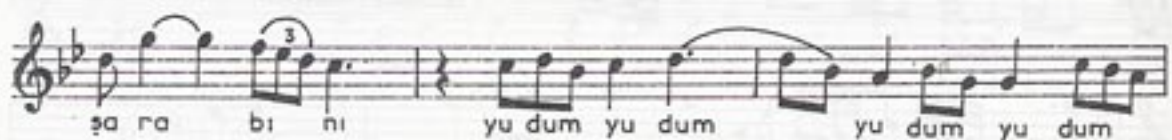
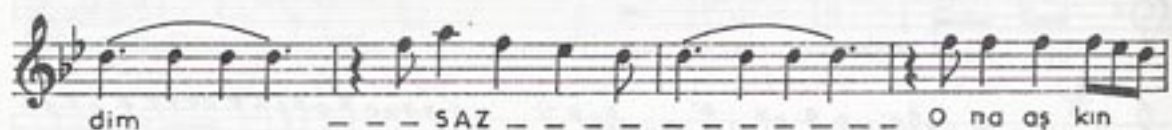
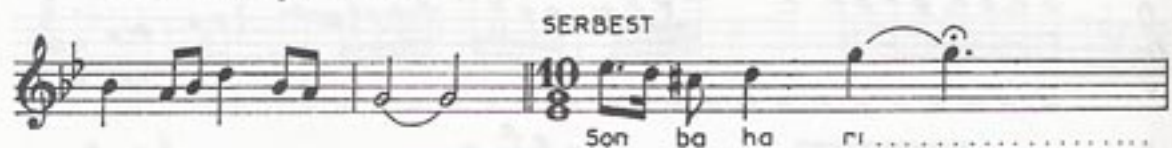
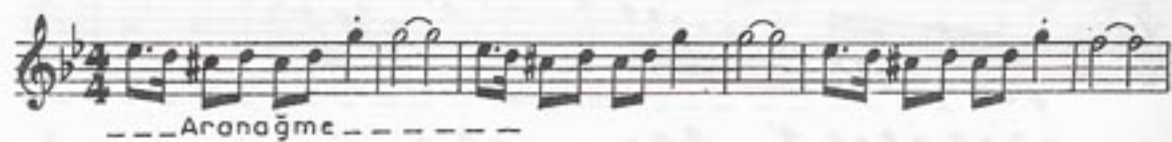


NİHAVEND ŞARKI

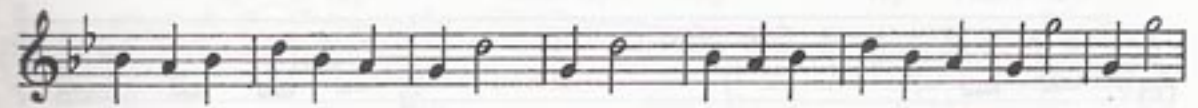
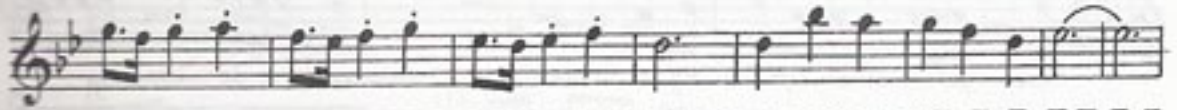
Hisarlı kız

BESTE ve : Yesârî Âsım
GÜFTE ARSOY

USÛLÜ: Değişmeli



NİHAVEND ŞARKI'nın devâmı



SONBAHÂRİ BİR GENÇ KIZLA HİSARLARDA GEÇİRDİM
 ONA AŞKIN ŞARÂBINI YUDUM YUDUM İCİRDİM
 KOLLARINDA ÇİRPİNİRDİM KUÇAĞINDA ESİRDİM
 YİNE BU YAZ HİSARLARDAN HÂTİRALAR GETİRDİM
 HİSARLI KIZ ESRARLI KIZ PERİ MİYDİN NE İDİN
 HEM GÜZELDİN HEM ŞİRİNDİN SÖYLE BANA NE İDİN

İNŞAD— HELE BİR GÜN O SEVDÂLAR DİYÂRINDA BAYILDIK
 KIZIL AKŞAM SULARINDA ŞARKILARLA AYILDIK
 KARŞI SÂHİL GÜNEŞİNİN GÖLGESİNE YAYILDIK
 YİNE BU YAZ HİSARLARDAN HÂTİRALAR GETİRDİM
 HİSARLI KIZ ESRARLI KIZ PERİ MİYDİN NE İDİN
 HEM GÜZELDİN HEM ŞİRİNDİN SÖYLE BANA NE İDİN