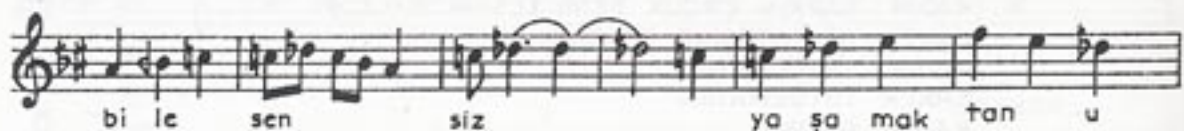
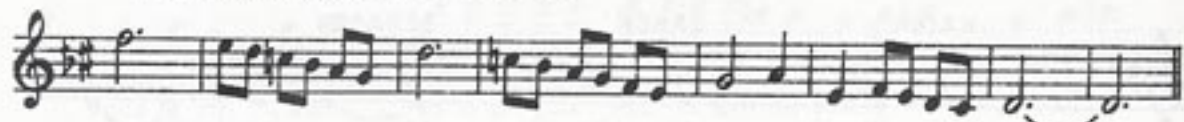
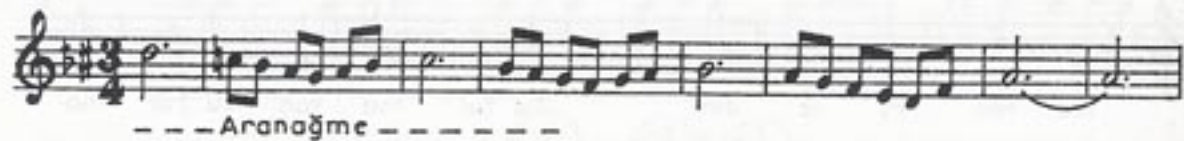


SULTÂNÎYEGÂH ŞARKI
Hülyâya dalar

BESTE: Yesârî Âsım
ARSOY
GÜFTE: Hâmit Refik Bey

USÛLÜ: Semâi



SULTÂNİYEGÂH ŞARKI'nın devâmı

sa nır dim

SAZ

SAZ

HÜLYÂYA DALAR SONRA PERİŞAN UYANIRDIM
GÖRDÜKÇE SENİ AŞKIMA GÜN DOĞDU SANIRDIM
BİR AN BİLE SENSİZ YAŞAMAKTAN USANIRDIM
GÖRDÜKÇE SENİ AŞKIMA GÜN DOĞDU SANIRDIM