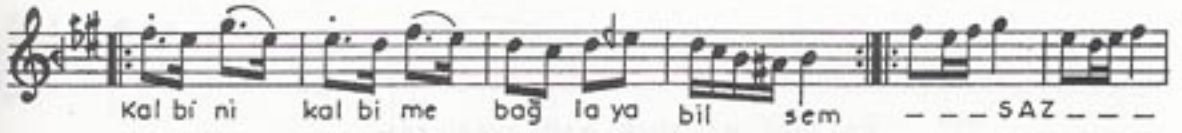
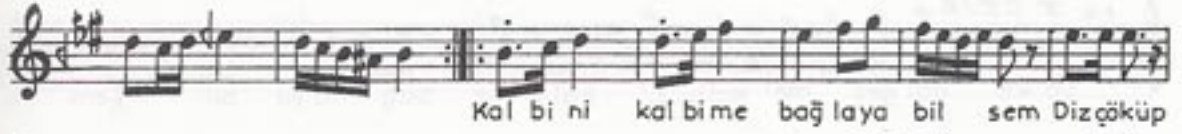


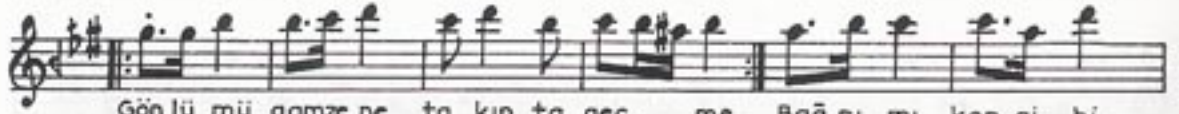
HÜZZAM ŞARKI  
Kalbini kalbime

USÛLÜ : Nim Sofyan

BESTE  
ve Yesârî Âsım  
GÜFTE ARSOY



HÜZZAM ŞARKI'nın devâmı



Gön lü mü gamze ne ta kıp ta geç me Bağ rı mı kor gi bi



ya kıp da geç me Kal bi ni kal bi me bağ la ya bil sem



SAZ



Kal bi ni kal bi me bağ la ya bil sem

KALBİNİ KALBİME BAĞLAYABİLSEM  
DİZ ÇÖKÜP KARŞINDA AĞLAYABİLSEM  
AĞLAMAK DEĞİL DE ÇAĞLAYABİLSEM  
YÜREKTEN SENİ AN DAĞLAYABİLSEM

AŞKIMIN BAHÂRI OLSAN OLMAZ MI  
SİNEMDE AÇILIP SOLSAN OLMAZ MI  
ZAVALLI GÖNLÜME DOLSAN OLMAZ MI  
DERDİME BİR DEVÂ BULSAN OLMAZ MI

UZAKTAN EL GİBİ BAKIP DA GEÇME  
ÇAĞLAYAN SEL GİBİ AKIP DA GEÇME  
GÖNLÜMÜ GAMZENE TAKIP DA GEÇME  
BAĞRIMI KOR GİBİ YAKIP DA GEÇME