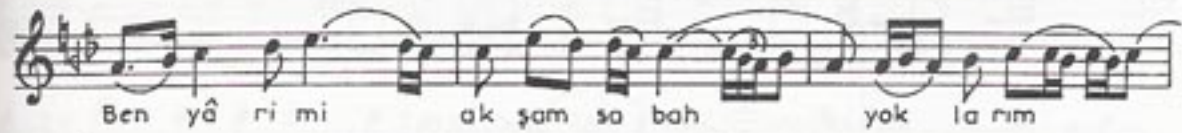
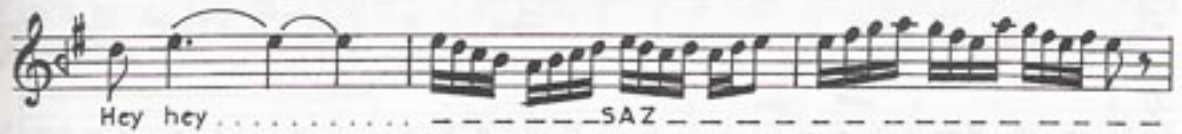


HÜSEYNÎ-SABÂ

Kanarya

BESTE
ve : Yesârî Âsım
GÜFTE ARSOY

USÛLÜ : Düyek



HÜSEYİNİ-SABÂ Şarkısının devâmı

O sır ma saç lar o çat ma kaş lar yara mana man
KORO
yara mana man o gon ca gül ler o gon ca gül ler
KORO
o in ce bel ler o in ce bel ler yara mana man
KORO
yara mana man ---SAZ--- o pamuk el ler
KORO
çu kur ya nak lar vay a mana man vay a mana man
KORO
o yan ba kiş lar o yan ba kiş lar o kaş ça tış lar
ya ki yor ya ki yor ya ki yor ya ki yor hey hey (SON)
---SAZ---

KANARYAMI CANIM GİBİ SAKLARIM
EDÂLİM AMAN VEFÂLİM AMAN YAR AMAN
SOLDURMADAN ÖPER OKŞAR KOKLARIM
BEN YÂRİMİ AKŞAM SABAH YOKLARIM

O SIRMA SAÇLAR O ÇATMA KAŞLAR
O GONCA GÜLLER O İNCE BELLER
O PAMUK ELLER ÇUKUR YANAKLAR
O YAN BAKIŞLAR O KAŞ ÇATIŞLAR
YAKIYOR YAKIYOR YAKIYOR YAKIYOR HEY