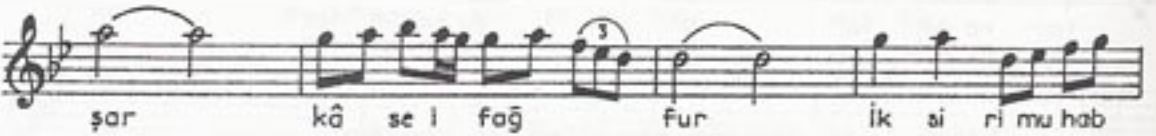


NIHÂVEND ŞARKI
Meclisteki mehpârelerin

USÛLÜ : Sofyan

BESTE
VE : Yesârî Âsım
GÜFTE : ARSOY
- 1959 -



MECLİSTEKİ MEHPÂRELERİN HEPSİ DE MAHMÛR
İKSİR-İ MUHABBETLE TAŞAR KÂSE-İ FAĞFUR
DİLBERLERİ DİLŞÂD EDİYOR NAĞME-İ TANBÛR
İKSİR-İ MUHABBETLE TAŞAR KÂSE-İ FAĞFUR.