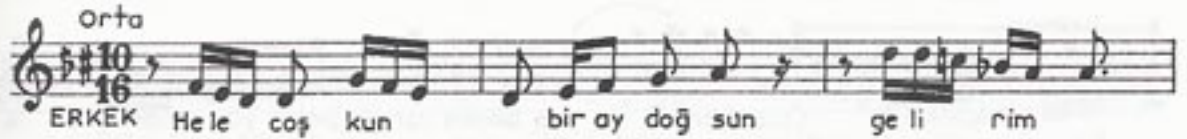
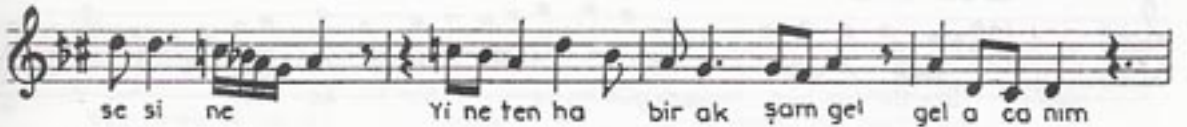
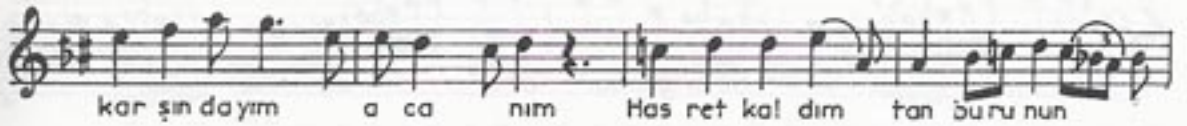
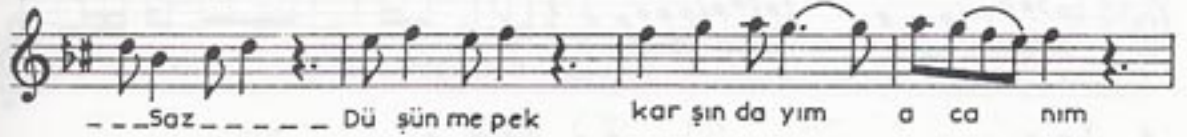


SULTÂNİYEGÂH ŞARKI
Sarıyer'li

BESTE
ve: Yesârî Âsm
GÜFTE ARSOY

USÛLÜ: Aksak

Yürükçe

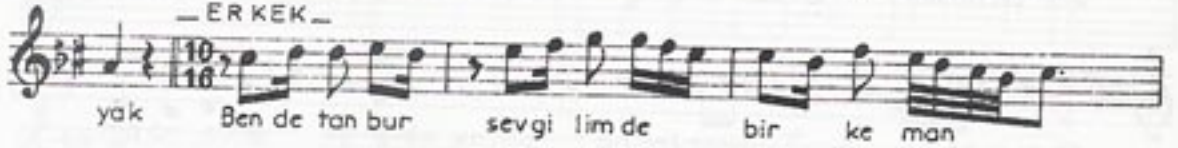


SULTÂNİYEGÂH ŞARKI'nın devâmı

KADIN



— ERKEK —



KADIN

SARIYER'DE TANIŞTIĞIN BİR HANIM
DÜŞÜNME PEK KARŞINDAYIM A CANIM
HASRET KALDIM TANBÜR'ÜNUN SESİNE
YİNE TENHÂ BİR AKŞAM GEL ACANIM

KADIN

BULUTLARDAN AKIP GİDEN AYA BAK
TANBÜR'UNLA BENİ AĞLAT BENİ YAK
HER NAĞMENDEN BİR İZ KALSIN KALBİMDE
BENİ GÜLDÜR BENİ AĞLAT BENİ YAK

ERKEK

HELE COŞKUN BİR AY DOĞSUN GELİRİM
SAZLA SÖZE PEK AŞIKSIN BİLİRİM
KAÇ ZAMANDIR HEP GÖNLÜMDEN GEÇERDİN
SARIYER'LİM SANA BEN CAN VERİRİM

ERKEK

BENDE TANBÜR, SEVGİLİMDE BİR KEMAN
ÇALAR KEN AH... O BAKIŞLAR PEK YAMAN
MESKENİMİZ KÜÇÜCÜK BİR KAYIKTIR
HATIRLARIM O MEHTÂBİ HER ZAMAN