

HÜSEYNÎ ŞARKI

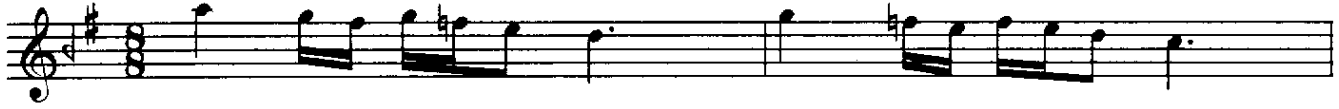
(HANGİ SEVDA YAKTI GEÇTİ, SÖYLE MAHZUN BAĞRINI)

USÛLÜ : MÜSEMME

MÜZİK : Dr. YILMAZ KARAKOYUNLU

♩ = 60

SÖZ : FİLİZ BEDÜK



ARANAĞME



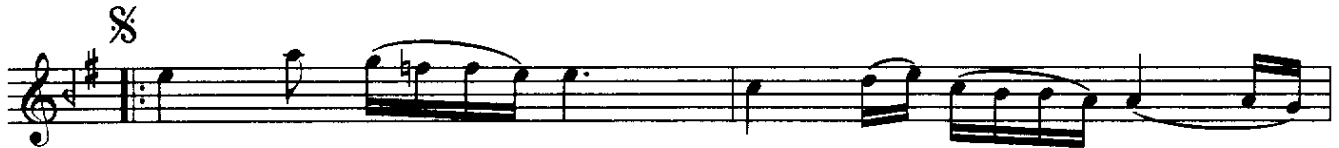
HAN Gİ SEV DÂ YAK TI GEÇ TI



SÖY LE MAH ZUN BAĞ RI NI (SAZ)



SÖY LEMAH ZUN BAĞ RI NI (SAZ) BAĞ RI HI (SAZ)



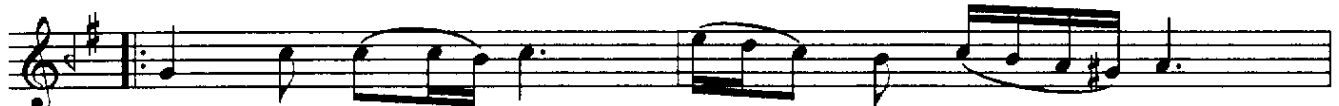
BİR HÜ ZÜN VAR GÖZ LE RİN DE
ŞİM Dİ HER GÜL SEN DE AÇ MIŞ



BİN BİR AŞ KIN DEN Gİ DİR (SAZ)
İLK BA HA RIN REN Gİ DİR (SAZ)



BİN BİR AŞ KIN DEN Gİ DİR (SAZ) DEN Gİ DİR (SAZ)
İLK BA HA RIN REN Gİ DİR (SAZ) REN Gİ DİR (SAZ)



KÖH NE AŞ KIN ÇEK MEZ AR TIK

BUN CA YIL LIK KAH RI NI (SAZ)

BUN CA YIL LIK KAH RI NI (SAZ) KAH RI NI (SAZ)

Fatih D.

HANGİ SEVDÂ YAKTI GEÇTİ, SÖYLE MAHZUN BAĞRINI.
 BİR HÜZÜN VAR GÖZLERİNDE, BİN BİR AŞKIN DENGİDİR.
 KÖHNE DEHRİN ÇEKMEZ ARTIK BUNCA YILLIK KAHRINI;
 ŞİMDİ HER GÜL SENDE AÇMIŞ İLKBAHARIN RENGİDİR.

VEZNİ: Fâilâtün / Fâilâtün / Fâilâtün / Fâilün

