

NIHAVEND İLÂHİ

(CENNETTEKİ KUŞLAR GİBİ İNLERDİ YUNUS)

USÛLÜ : SOFYAN

MÜZİK : Dr. YILMAZ KARAKOYUNLU

•• 64

SÖZ : TALAT S. HALMAN



CEN NET TE Kİ KUŞ LAR Gİ Bİ İN



LER Dİ YU NUS (SAZ) NUS (SAZ)



AL LAH TA Kİ İN SAN LI ĞI DİN
EN KUT SAL A TEŞ LER LE SE RİN



LER Dİ YU NUS (SAZ) NUS (SAZ)
ELR Dİ YU NUS (SAZ) NUS (SAZ)



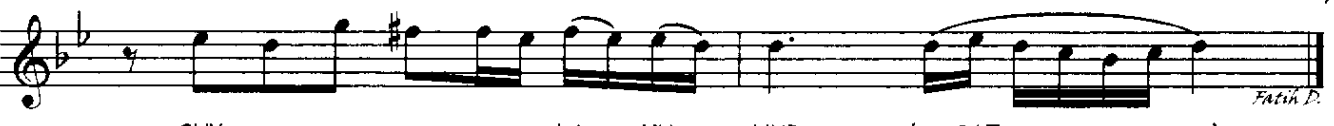
CAN LAR CA NI SEV DİK ÇE SO ĞUK



SUY LA YU NUP (SAZ)



CAN LAR CA NI SEV DİK ÇE SO ĞUK



SUY LA YU NUP (SAZ)

1.
CENNETTEKİ KUŞLAR GİBİ İNLERDİ YUNUS,
ALLAH' TAKİ İNSANLIĞI DİNLERDİ YUNUS...
CANLAR CANI SEVDİKÇE SOĞUK SUYLA YUNUP;
EN KUTSAL ATEŞLERLE SERİNLERDİ YUNUS.

2.
İNSANDAKİ KUTSALLIĞI İLK ERDİ YUNUS,
AŞKIN YENİDEN DOĞDUĞU MAHŞERDİ YUNUS...
BİR TAZE GÜNEŞ SUNDU KARANLIK ÇAĞINA,
YÜZYILLARA ÖZ TANIRIYI GÖSTERDİ YUNUS.

VEZNİ: mefûlü / Mefâilü / Mefâilü / Feûl