

# Nihavend Fantezi

(Aynı gönül içinde iki sevda olur mu ?)

♩ = 60

Usul: Sofyan

Güfte: Uğur Gür

Beste: Yılmaz Karakoyunlu



Aranağme.....



① Sı cak bir yaz gü nün..... de dağ la ra kar ya ğar..... mı



Sı cak bir yaz gü nün..... de dağ la ra kar ya ğar..... mı



ge ce ol duk tan son ra ar tık gü neş do ğar..... mı



ge ce ol duk tan son ra ar tık gü neş do ğar..... mı

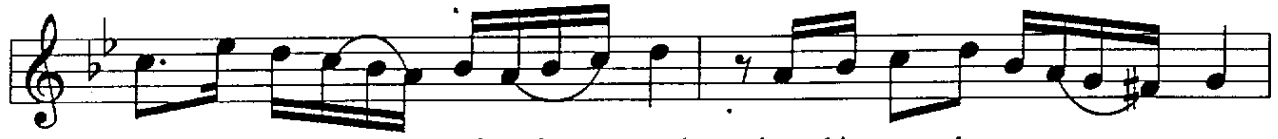


Bir se ve nin var..... i ken ne o lur söy le ca..... nım.



ay nı gö nül i çin..... de i ki sev da ya şar..... mı

## Nihavend Fantezinin ikinci sayfası



ay nı gö nül..... i çin..... de i ki sev da ya şar..... mı



İn san ö lür se vin..... ce kö le o lur kul o lur



kay bet ti ği sev da yı gö nül son ra zor..... bu lur.



Be nim yal nız bil..... di ğim bir kalp te bir aşk o lur.



ay nı gö nül i çin..... de i ki sev da o lur..... (Son mu)

D.C:



② Gö nül san ki yo lol..... muş ge len gi den sel..... gi bi



gö nül san ki yo lol..... muş ge len gi den sel..... gi bi



es ki sev da lar ol muş san ki bi rer el..... gi bi



es ki sev da la rol muş san ki bi rer el..... gi bi

## Nihavend Fantezinin üçüncü sayfası



ye ni aş kın dur..... sa da va zo da bir gül..... gi bi



Ay nı gö nül i çin..... de i ki sev da o lur..... mu



ay nı gö nül..... i çin..... de i ki sev da o lur..... mu

1.

Sıcak bir yaz gününde, dağlara kar yağar mı ?  
Gece olduktan sonra, artık güneş doğar mı ?  
Bir sevenin var iken, ne olur söyle canım;  
Aynı gönül içinde iki sevda yaşar mı?

Nakarat

İnsan ölür sevince; köle olur, kul olur.  
Kaybettiği sevdayı, gönül sonra zor bulur.  
Benim yalnız bildiğim, bir kalpte bir aşk olur.  
Aynı gönül içinde, iki sevda olur mu ?

2.

Gönül sanki yol olmuş, gelen giden sel gibi.  
Eski sevdalar olmuş, sanki birer el gibi.  
Yeni aşkın dursa da, vazoda bir gül gibi.  
Aynı gönül içinde, iki sevda olur mu ?

Nakarat

İnsan ölür sevince, köle olur, kul olur  
Kaybettiği sevdayı, gönül sonra zor bulur.  
Benim yalnız bildiğim, bir kalpte bir aşk olur.  
Aynı gönül içinde, iki sevda olur mu ?