

NIHAVEND ŞARKI

(SİNE ÜRYAN GELDİ SÂKİ, MECLİS ARTIK TARUMAR)

USÛLÜ : MÜSEMME

SÖZ ve MÜZİK

♩=108

Dr. YILMAZ KARAKOYUNLU



ARANAĞME



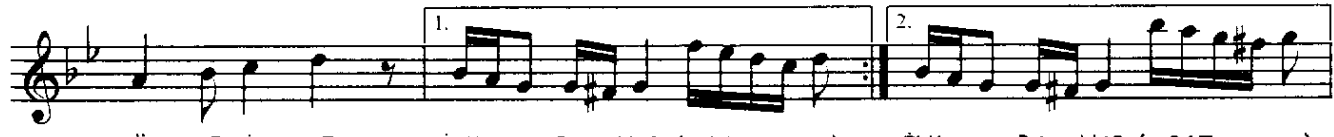
Sİ NE ÜR YAN GEL Dİ SÂ Kİ



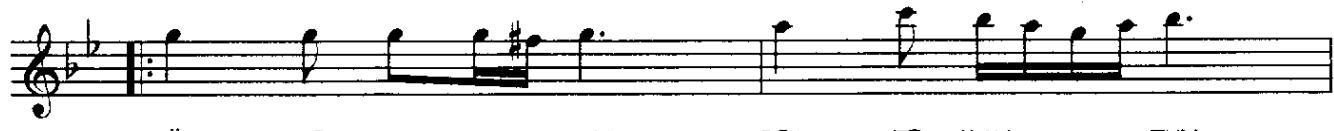
MEC LİS AR TIK TA RU MAR (SAZ) TA RU MAR (SAZ)



BİR TE BES SÜM GON CA SİY Dİ



GÖZ LERİN DE İLK BA HAR (SAZ) İLK BA HAR (SAZ)



GÜF TE MAH ZUN BES TE MAH ZUN



SAZ DA HAS RET HÜZ NÜ VAR (SAZ)



GÜF TE MAH ZUN BES TE MAH ZUN



SAZ DA HAS RET HÜZ NÜ VAR (SAZ)

SİNE ÜRYÂN GELDİ SÂKİ, MECLİS ARTIK TARUMAR.
BİR TEBESSÜM GONCASIYDI GÖZLERİNDE İLKBAHAR.
GÜFTE MAHZUN, BESTE MAHZUN, SAZDA HASRET HÜZNÜ VAR;
BİR TEBESSÜM GONCASIYDI GÖZLERİNDE İLKBAHAR.

VEZNİ: Fâilâtün / Fâilâtün / Fâilâtün / Fâilün.