

MÂHUR ŞARKI  
(ŞU GÖNLÜMÜN BAHÇESİNDE)

USÛL: DÜYEK

♩ = 224

BESTE: YILMAZ YÜKSEL

GÜFTE: MUSA ELİTAŞ



..... ARANAĞME .....



ŞU GÖN LÜ MÜN BAH ÇE SİN DE A ÇIL MIŞ GON CA GÜ LÜM VAR



.....SAZ..... ŞU GÖN LÜ MÜN BAH ÇE SİN DE A ÇIL MIŞ GON



CA GÜ LÜM VAR .....SAZ..... KAŞ LA RIGÖZ LE Rİ KA RA



O LAMAZ BÖY LE GÜ ZEL YAR .....SAZ..... .....SAZ.....



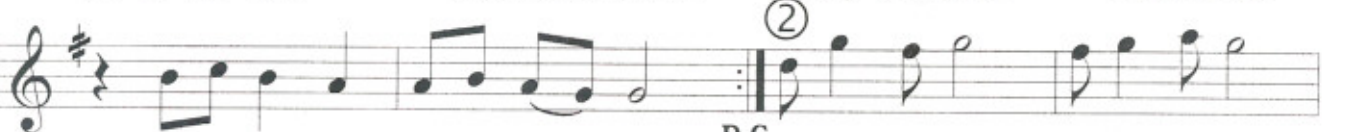
NEŞ E LEN Dİ GÜN LE Rİ MİZ AR TIK KAL MA DI Â HÜ ZAR



.....SAZ..... NEŞ E LEN Dİ GÜN LE Rİ MİZ AR TIK KAL MA



DI Â HÜ ZAR .....SAZ..... KAŞ LA Rİ GÖZ LE Rİ KA RA



O LA MAZ BÖY LE GÜ ZEL YAR DU DAK Kİ RAZ YA NAK LAR AL



GÜ ZE Lİ MİN GER DA NI KAR .....SAZ..... DU DAK Kİ RAZ



YA NAK LAR AL GÜ ZE Lİ MİN GER DA NI KAR .....SAZ.....



KAŞ LA RI GÖZ LE Rİ KA RA O LA MAZ BÖY LE GÜ ZEL YAR



.....SAZ..... .....SAZ..... BE Lİ İN CE BO YU SER Vİ



KEN Dİ İ SE PEK Şİ VE KÂR .....SAZ..... BE Lİ İN CE



BO YU SER Vİ KEN Dİ İ SE PEK Şİ VE KÂR .....SAZ.....



KAŞ LA RI GÖZ LE Rİ KA RA O LA MAZ BÖY LE GÜ ZEL YAR

ŞU GÖNLÜMÜN BAĞÇESİNDE AÇILMIŞ GONCA GÜLÜM VAR  
KAŞLARI GÖZLERİ KARA OLAMAZ BÖYLE GÜZEL YAR  
NEŞ'ELENDİ GÜNLERİMİZ ARTIK KALMADI ÂHÜZAR  
KAŞLARI GÖZLERİ KARA OLAMAZ BÖYLE GÜZEL YAR

DUDAK KİRAZ YANAKLAR AL GÜZELİMİN GİRDANI KAR  
KAŞLARI GÖZLERİ KARA OLAMAZ BÖYLE GÜZEL YAR  
BELİ İNCE BOYU SERVİ KENDİ İSE PEK ŞİVEKÂR  
KAŞLARI GÖZLERİ KARA OLAMAZ BÖYLE GÜZEL YAR

MUSA ELİTAŞ

NOTA YAZIM  
TUNCA YÜKSEL  
23 TEMMUZ 1999