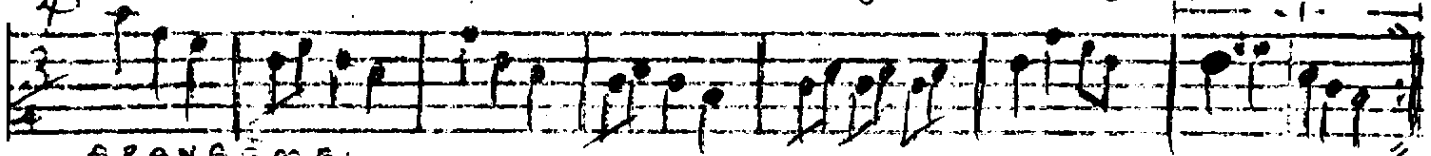
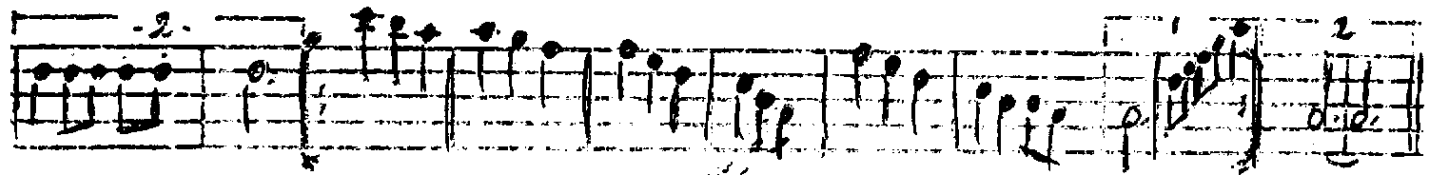


# KARCI GARŞARI -

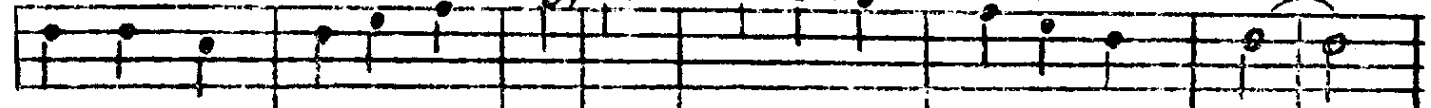
Agacın Altını Anmaz olur muyum hiç? Beste - Garşari  
Yusu. f. Hal. Kesken



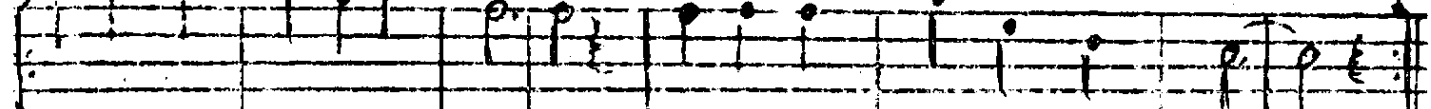
...ARANAĞME...



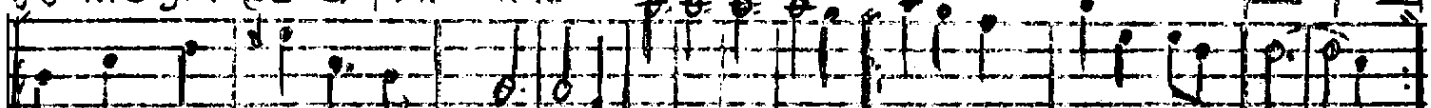
Ben her mer sim o ye re... Öz günüz günü de rim  
Şi men le re u za... Hâl ga la rada la rim



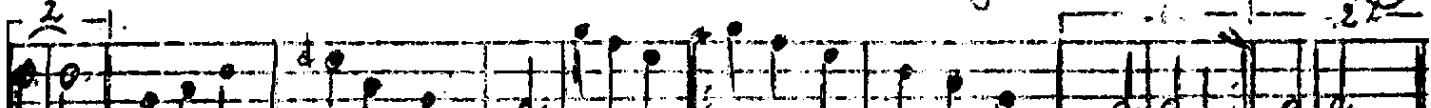
er za... a en al ti ni... hep zi ya ref e de rim...  
er za... an be ni m le sin... hep se ni hatı ra rim



Se ni e lin e lim de... Yanım da his se de rim...  
öl mey in çe ka pa n maz bu has re t ya ra la rim



T ye ri o gün le ri... Ah... An ma zo lu ru mu yu m hiç



hiç... O gü zel yıl lar i sin... Ya n ma zo lu ru mu yu m hiç... - Hiç -

Her mevsim ö ye re üz gün üz gün gi derim,  
gün al tın hep gü ne t ad erim.

el in el in le, yan ın da his se de ri m,  
ri, o gün le ri an maz olur mu yu m hiç?

üz el yıl lar için yan maz olur mu yu m hiç?

Cim en ler uz a tır, hü lye la ra da la rım,  
Her za ma n be ri n le rin, hep se ni hatı rla rım..

Öl me ye nce ka pa n maz bu has re t ya ra la rım.

O ye ri... Ne olur bir gün or da Kar şı le ş sak yine biz  
Eski si a tı u ne ba ki sen a tı...

o ağacın altında büleşti ellerimiz 15.9.1972 Cuma