

## KÜRDİ ŞARKI

GEÇ KALDIN

USÛL : YÜRÜK SEMÂİ

SÜRE : 4' 50"

SÖZ : HALİT ÇELİKOĞLU

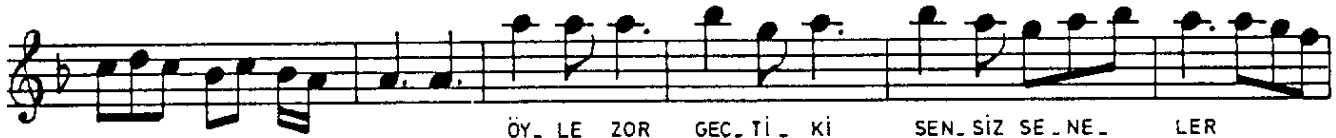
MÜZİK : YUSUF NALKESEN

11. 05. 1988

♩ : 224



ARANAĞME



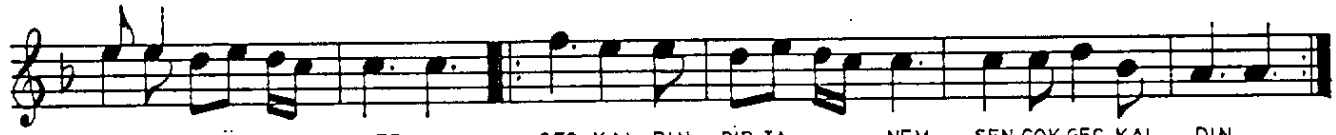
ÖY\_ LE ZOR GEÇ\_ Tİ\_ Kİ SEN\_ SİZ SE\_ NE\_ LER  
ÖY\_ LE ZOR GİR\_ Dİ\_ Kİ KAL\_ Bİ\_ ME EL\_ LER



SEN\_ SİZ SE\_ NE\_ LER KAL\_ Bİ\_ Mİ PAY\_ LAŞ\_ TI BE\_ Nİ SE\_ VEN LER  
KAL\_ Bİ\_ ME EL\_ LER GÖN\_ LÜ\_ MÜ ALL\_ DAT\_ TI VER\_ Dİ\_ ĞİN SÖZ LER



BE\_ Nİ SE\_ VEN LER MA\_ Zİ\_ YE KA\_ RIŞ\_ TI AR\_ TİK O GÜN\_ LER  
VER\_ Dİ\_ ĞİN SÖZ\_ LER YO\_ LU\_ NA ÇOK BAK\_ TI BU YAŞ\_ LI GÖZ\_ LER

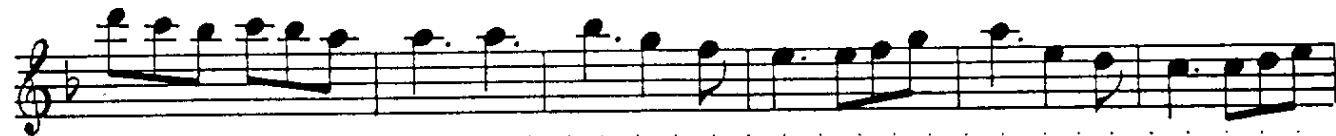


AR\_ TİK O GÜN\_ LER GEÇ KAL\_ DİN BİR TA\_ NEM SEN ÇOK GEÇ KAL\_ DİN  
BU YAŞ\_ LI GÖZ\_ LER GEÇ KAL\_ DİN VE\_ FA SİZ SEN ÇOK GEÇ KAL\_ DİN



SEN ÇOK GEÇ KAL\_ DİN

[ saz



## KÜRDİ ŞARKI

GEÇ KALDIN

(SAHİFE 2 )

YÜ\_ZÜ\_NÜ SE\_Sİ\_Nİ ÖY\_LE ÖZ\_LE\_DİM

ÖY\_LE ÖZ\_LE\_DİM RÜ\_YA\_MA Bİ\_LE HİÇ NE\_DEN GELME\_DİN

NE\_DEN GELME\_DİN ÖM\_RÜ\_MÜ HASRE\_TE MAHKÛM EY\_LE\_DİN

MAHKÛM EY\_LE\_DİN GEÇ KALDIN BİR TA\_NEM SEN ÇOK GEÇ KAL\_DİN  
GEÇ KALDIN VE\_FA\_SIZ SEN ÇOK GEÇ KAL\_DİN

SEN ÇOK GEÇ KAL\_DİN

## GEÇ KALDIN

(1)

ÖYLE ZOR GEÇTİKİ SENSİZ SENELER  
KALBİMİ PAYLAŞTI BENİ SEVENLER  
MÂZİYE KARIŞTI ARTIK O GÜNLER  
GEÇ KALDIN BİR TÂNEM SEN ÇOK GEÇ KALDIN  
GEÇ KALDIN VEFÂSIZ SEN ÇOK GEÇ KALDIN

(2)

ÖYLE ZOR GİRDİ Kİ KALBİME ELLER  
GÖNLÜMÜ ALDATTI VERDİĞİN SÖZLER  
YOLUNA ÇOK BAKTI BU YAŞLI GÖZLER  
GEÇ KALDIN BİR TÂNEM SEN ÇOK GEÇ KALDIN  
GEÇ KALDIN VEFÂSIZ SEN ÇOK GEÇ KALDIN

(3)

YÜZÜNÜ SESİNİ ÖYLE ÖZLEDİM  
RÜYAMA BİLE HİÇ NEDEN GELMEDİN  
ÖMRÜMÜ HASRETE MAHKÛM EYLEDİN  
GEÇ KALDIN BİR TANEM SEN ÇOK GEÇ KALDIN  
GEÇ KALDIN HAYIRSIZ SEN ÇOK GEÇ KALDIN

Halit ÇELİKOĞLU