

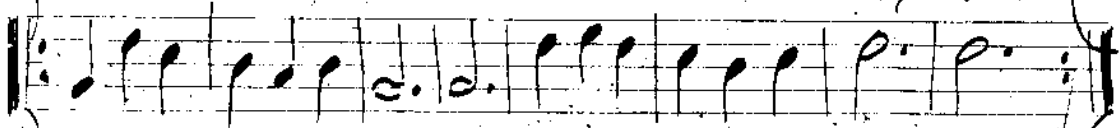
Yusuf Nalbasi

ARANARME:

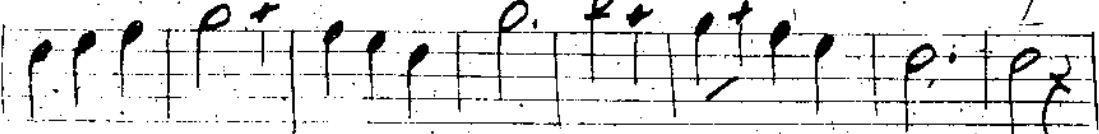
-NİHAEND.



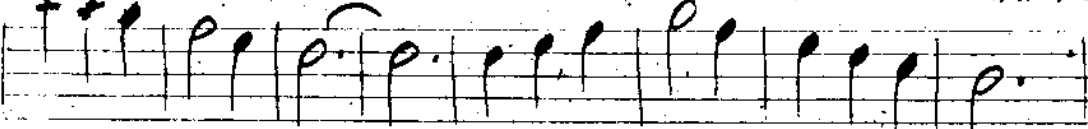
BA NA SEN SİZ HERŞEY EL VUS LATA OL MA EN BEL



BA HARIN GEÇME DEN BEL HAS RE TIM SA NA



DÖN AR TIK BA NA İ ÇELİM AKSA RA BI Nİ



GEL KANAKA NA İ ÇELİM AKSA RA BI Nİ BEL KANAKA NA



- II -

- III -

Gülsünle neş'e ver
Birtsin çileli günler
Dinle bak bestem ne der
Haşretim ...

Yazık artık belletme
Bu kadar cefa etme
Ağlat, inlet, terk etme
Haşretim ...