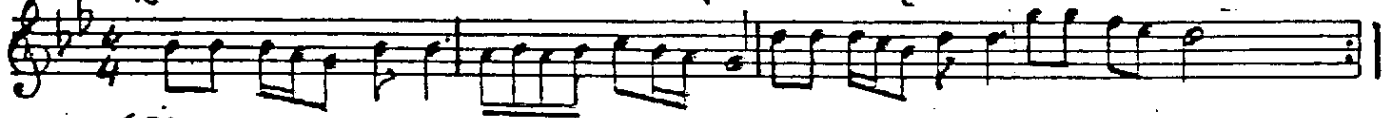


♩ = 112
Süre: 4.15
15 sayfa

NİHÂVEND ŞARKI

Beste ve Güfte
Yusuף NALKEÇEN

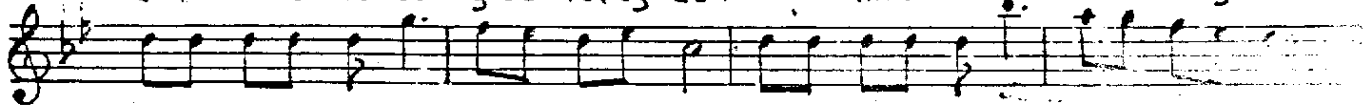
"Bu senin bana ilk yalanın değil"



(Giriş Müziği)



Bu senin bana ilk yalanında gıl saklama var sende elle neme yil
- Kimlerle istersen gel doluş eñ Len ne hâlin var iñ ge eller leğir sen



so nun da çok pişmân olacağsın bil sonun da çok pişmân olacağsın bil
- o eski sevgiyi bekle me benden o eski sevgiyi bekle me benden



a ra ma sorma hiç artık senbe ni görme sin gözle nim birde hasa ni
a ra ma sorma hiç artık senbe ni görme sin gözle nim iste memse ni

- Bu senin bana ilk yalanın değil,
saklama var sende ellere meyil
sonunda çok pişmân olacaksın bil
- Kimlerle istersen gel doluş eñ len
- Ne hâlin varsa ellerle görürsen
- O eski sevgiyi bekle me benden
- Ne dilin doğrusunus, ne bakışların
- o yemin edisin, yâkârıfların
- Yalanmıs, sahteymiş, hep gözyaşların

NAK [. ARAMA, SORMA. HIÇ ARTIK SENİ GEMİ
- GÖRME SİN GÖZLERİM GÜZELİMİ SENİ
- GÖRME SİN. GÖZLERİM. GÜZELİMİ SENİ]