

USÛLÜ : YÜRÜK SEMÂİ

NIHÂVEND FANTEZİ

YİNE MÂZİYE DÖNÜP HASRETE AŞK KATARAK

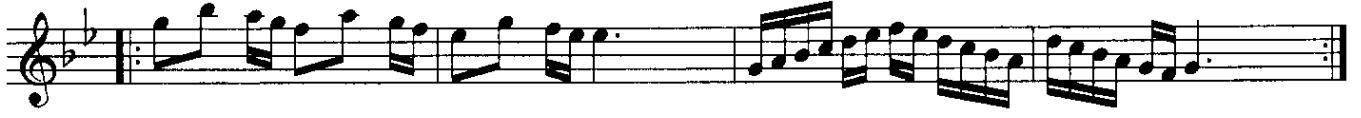
♩ = 192

MÜZİK : YUSUF NALKESEN

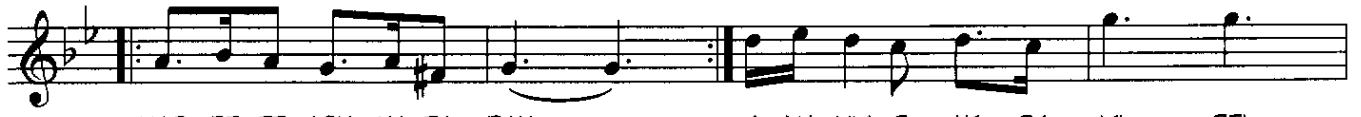
SÖZ : UĞUR GÜR



ARANAĞME



Yİ NE MÂ Zİ YE DÖ NÜP



HAS RE TE AŞK KA TA RAK

A NA LIM O AK ŞA MI GEL



GEL GEL GEL GEL

GEL BAŞ BA ŞA SE NİN LE

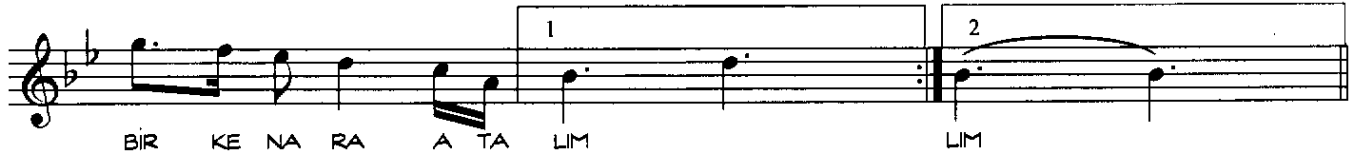
SE NİN LE GEL



(SAZ

DAR GİN LİK

VAR SA E ĞER



BİR KE NA RA A TA LIM

LIM



A NA LIM O

AK ŞA MI

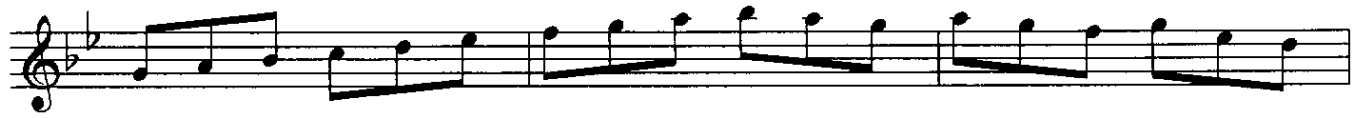
GEL GEL

GEL GEL



GEL BAŞ BA ŞA SE NİN LE

SE NİN LE LE



(SAZ

ŞAR KIM DA KI SÖZ LE RI AR TIK ÖZ LE ME DİN Mİ

RES MİM DE KI GÖZ LE RI AR TIK ÖZ LE ME DİN Mİ

U YU DU ĞUN DİZ LE RI U YU DU ĞUN DİZ LE RI

AR TIK ÖZ LE ME DİN Mİ AR TIK ÖZ LE ME DİN Mİ

SEN (SAZ)

A NA LIM O AK ŞA MI GEL GEL GEL GEL GEL GEL GEL

GEL BAŞ BA ŞA SE NİN LE SE NİN LE LE

faruk bakır

YİNE MÂZİYE DÖNÜP HASRETE AŞK KATARAK
 ANALIM O AKŞAMI GEL BAŞBAŞA SENİNLE
 DARGINLIK VARSA EĞER BİR KENARA ATALIM
 ANALIM O AKŞAMI GEL BAŞBAŞA SENİNLE

ŞARKIMDAKI SÖZLERİ ARTIK ÖZLEMEDİN Mİ ?
 RESMİMDEKİ GÖZLERİ ARTIK ÖZLEMEDİN Mİ ?
 UYUDUĞUN DİZLERİ ARTIK ÖZLEMEDİN Mİ ?
 ANALIM O AKŞAMI GEL BAŞBAŞA SENİNLE