

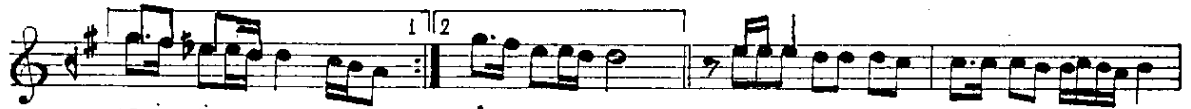
Süre: 4' 50" ♩:192  
Usûl: Dügük

RÂST ŞARKI  
HELE BİR DÜŞTE GÖR

Beste ve Güfte  
Yusuf NALKESEN  
18.8.1973 İzmir



HELE BİR DÜŞTE GÖR DÜŞTE GÖR BİR AN BULUNMAZ İNANKİ  
Hep dost, dost, diyerek oyandıkların o yandıkların



HALİ Nİ SORAN  
HAL HA TIR SO RAN

HÂL HA TIR SO RAN

SEN DÜŞMANLARIN DAN  
kara günlerin de

GÖRME DİĞİ Nİ



SEN DÜŞMANLARIN DAN

GÖRME DİĞİ Nİ

GÖRÜRSÜN EN CANIN

EN YA Kİ NİN DAN



KADER BU SÖYLEYİN

NEGE LİR EL DEN

DÜŞENİN DOSTU OL

MAZİŞE ZEL DEN... Saz....

DEN

1  
Hele bir düşte gör, düşte gör bir an,  
Bulunmaz inanki halini soran,  
Sen düşmanlarından görmediğini.  
Görürsün en canın, en yakınından!  
Kader bu söyleyin, ne gelir elden?  
Düşenin dostu olmazmış ezelden...

2  
Hep dost, dost, diyerek oyandıkların,  
Aramaz olurlar inandıkların,  
Kara günlerinde yüz çevirirler,  
Canının içinde can saydıkların!  
Kader bu söyleyin, ne gelir elden?  
Düşenin dostu olmazmış ezelden...

3  
İyi gün dostları hep tümen tümen  
Hele düş tekini bulamazsın sen  
Allahım verdiğin şu aziz canı  
Aliver kimseye muhtâç etmeden  
Kader bu söyleyin, ne gelir elden?  
Düşenin dostu olmazmış ezelden...