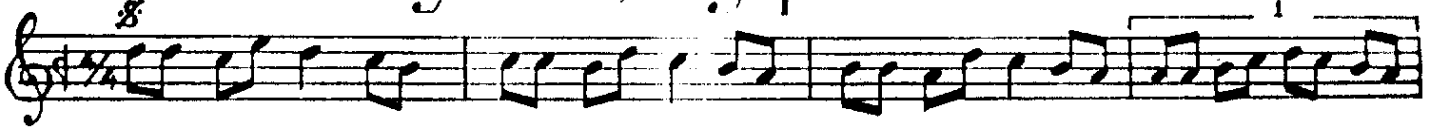


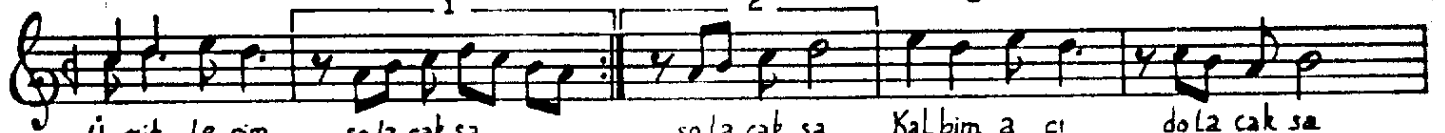
♩ : 96  
SÜRE : 3.10  
SOFYAN

SÖZ: GÜLAY GELİKOĞLU  
BESTE: M. Nalkesen  
28.7.1986 Pazarcı - İZMİR

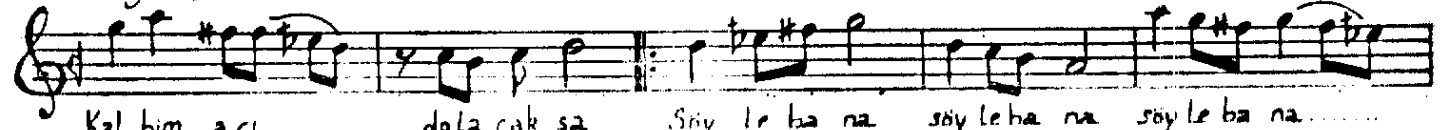
# Söyle bana, ne yaparım ?..



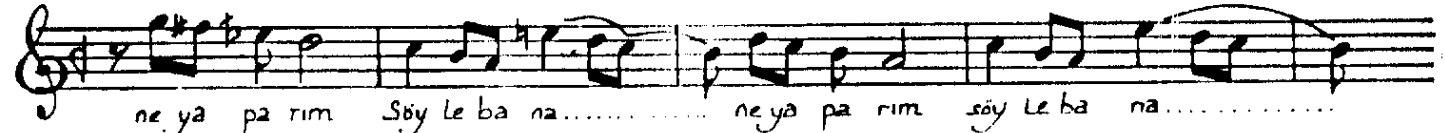
Sev gın a yan o la cak sa  
Göz yaşla rı dö ke cek sem



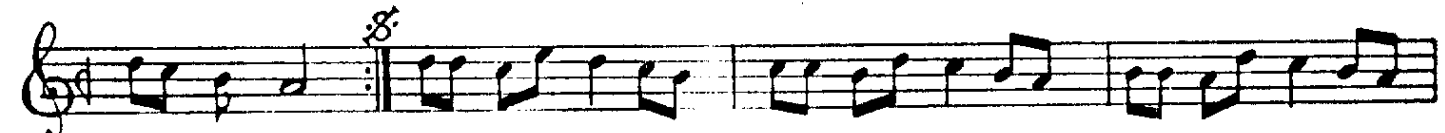
Ü mit le rim so la cak sa..... so la cak sa Kal bim a cı do la cak sa  
Her gün çi le çe ke cek se.....im çe ke cek sem Öz lem ler le ö le cek sem



Kal bim a cı do la cak sa Söy le ba na söy le ba na söy le ba na.....  
Öz lem ler le ö le cek sem "



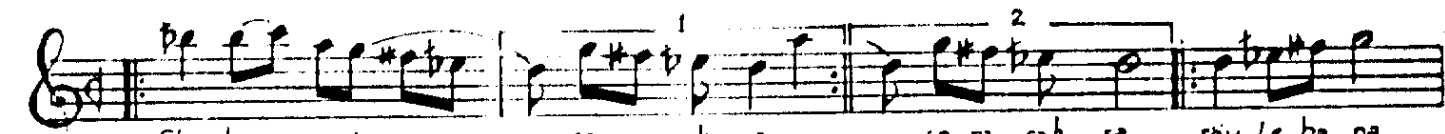
ne ya pa rim söy le ba na..... ne ya pa rim söy le ba na.....  
" "



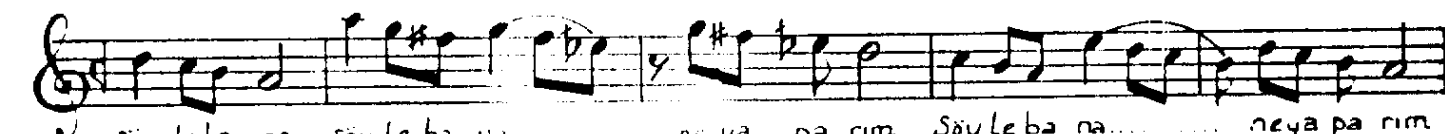
ne ya pa rim  
" " " "



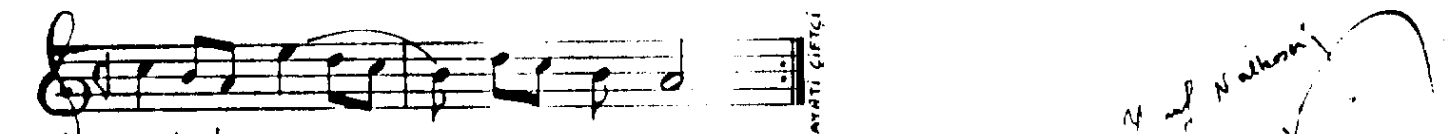
Gön lüm ya l nız ka la cak sa..... has ret bi zi bu la cak sa



El ler seni sa ra cak sa..... sa ra cak sa söy le ba na



söy le ba na söy le ba na ne ya pa rim söy le ba na ne ya pa rim



söy le ba na ne ya pa rim

MAVATTI ÇİFTİÇİ

M. Nalkesen

- (1) Sevgim ziyan olarsa ümitlerim sularaksa  
Kalbim acı dolarsaksa söyle bana ne yaparım
- (2) Gözyaşları dökereksem her gün çile çekeceksem  
Özlemlerle öleceksem söyle bana ne yaparım