

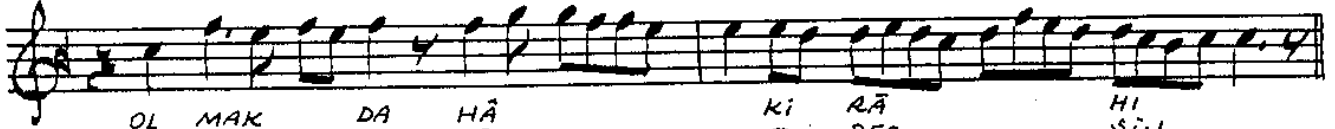
Lenkfahte

ACEM NAKIŞ BESTE

Zekâî Dede



AH BİR ŞEH Kİ TÂ Cİ DÂ RAN
AH Â ŞIK LA RİN YÜ ZÜ NE



OL MAK DA HÂ Kİ RÂ HI
ÇER HI Sİ YÂH E DER SİN



BEN Gİ Bİ BİR GE DÂ YA
GÂ HI Kİ SEN Gİ YER SİN



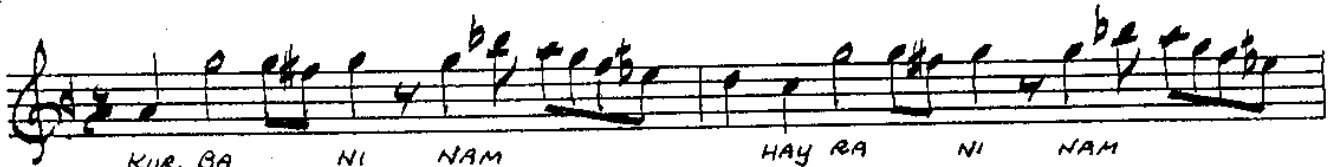
MÜŞ KİL A NİN Nİ GÂ HI
BU AT LA Sİ Sİ YÂ HI



CA NİM YEL LE LEL LE LEL Lİ ÖM RÜM TE RE LEL LE LEL Lİ



Mİ RİM YEL LE LEL LE LEL Lİ AH YE LE LEL LE LEL Lİ



KUR BA Nİ NAM HAY RA Nİ NAM



MEN BEN DE İ FER MA Nİ NAM

BİR ŞEH Kİ TÂÇ-DÂRÂN OLMAKDA HÂK-İ RÂHİ
BEN GİBİ BİR GEDÂYA MÜSKİL ANIN NİŞÂHİ
ÂŞIKLARIN YÜZÜNE ÇERHİ SİYÂH EDERSİN
GÂHİ Nİ SEN GİYERSİN BU ATLAS-I SİYÂHİ

Zekâî Dede Kâlliyyâtı 1/63

4.2.1990

