

BİN CEFA GÖRSEM EY SANEM

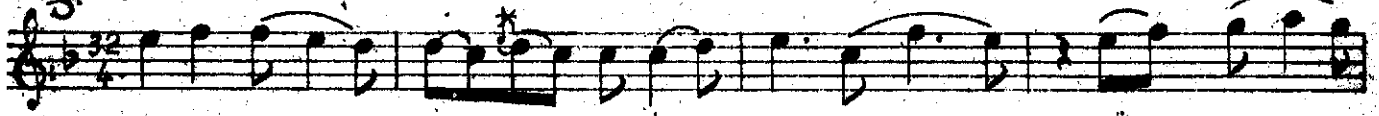
MUHAMMES

AÇEM AŞIRAN BESTE

BESTEKÂRI

ZEKÂİ DEDE

(♩ = 88)



A H BİN CE FA GÖ
A H BU NE SÖ Z DÜ
A H SAN MA KI BE



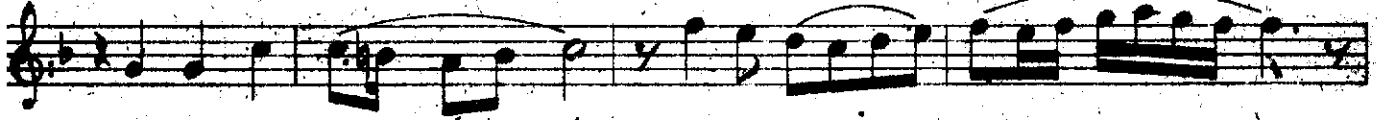
R SE M
R KI
N A



E Y SA NEM A H A
U SAN DIM A H A
Nİ SA NEM A H A



H A H SEN DE N
H A H SEN DE N
H A H SEN DE N



TE NE NE N Nİ TE NE NE N Nİ



DI R Dİ R TEN TA NA



E Y SA NEM A H A



H A H SEN DE N

SÖN KARARA

SAZ I

A... H TA LI... SAZ M
 DI... R SE... NI
 A... H YAR VE FA... SI
 Z E... SE DEN... N
 TE NE NI... N NI TE NE NE... N NI
 DI... R DI... R TEN TA... NA
 YA... R VE FA... A... H A... H
 H A... H SEN... DI N
 SON KARAR
 N

BİN CİFA GÖRSEM EY SANEM SENDEN
 TÂLİİMDİR SENİ VEFASIZ EDEN
 BU NE SÖZDÜRKİ USANDIM SENDEN
 SANMAKI BİN ANI SANEM SENDEN
 TERENNÜM
 TENE MENNİ TENE NENDİR DİR TÂNÂ
 EY SANEM SİNDİN AH AH AH SENDEN