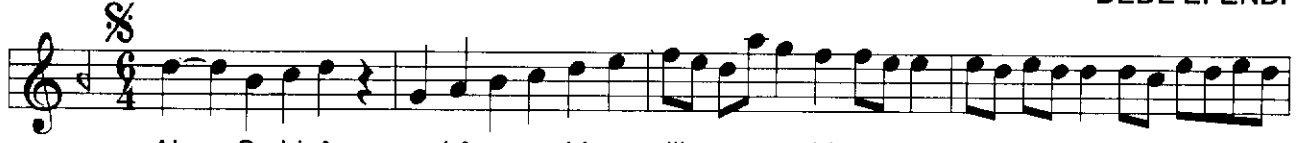


BEYATÎ BUSELİK NAKIŞ YÜRÜK SEMÂÎ

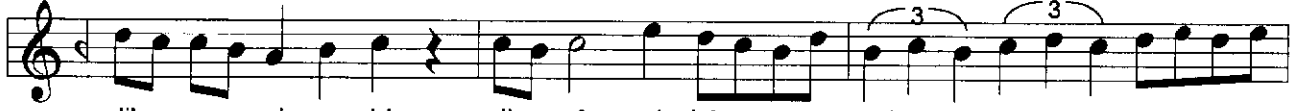
Şeb-i âşıkân-ı bi-dil çi şeb-i diraz bâşed

USÛL: YÜRÜK SEMÂÎ

BESTE: HAFIZ ZEKÂÎ
DEDE EFENDİ



Ah Şe bi â şı kâ nı bi dil şe bi â şı kâ nı bi
Ah Be gi riş me i i nâ yet be gi riş me i i hâ



dil çi şe bi di râ zi bâ şed
net na za rı be hâ li i mâ



ah be li yâ rim



Ah Tü bü yâ kez ev ve li şeb tü bi yâ
Ah Ki du â yı der di men dan ki du â



kez ev ve li şe bi de ri sub hi bâ zi bâ şed
yı der di men dan zi ser î ni yâ zi bâ şed



şed be be li yâ rim ah



tenentenen ten ni te ne ni ten nâ te ne dir ney



tenentenen ten ni te ne ni ten nâ te ne dir ney



ter dil li ter dil li ter dil li tenenen detderez dil li ney vay

ter dil li ter dil li ter dil li tenen detderedil li ney vay

yâr yâr yâr be li yâ rim

dost dost dost be li mî rim

Ah Tû bi yâ kez ev ve li şeb tû bi yâ
Ah Ki du â yı der di men dan ki du â

kez ev ve li şe bi de ri sub hi bâ zi bâ şed
yı der di men dan zi se rî ni yâ zi bâ şed

şe di be li yâ rim SON

Şeb-i aşıkân-ı bî-dil çi şeb-i dirâz bâşed (beli yârim)
Tû biyâ kez evveli şeb der-i subh-i bâz bâşed (beli yârim)
Be girişme-i inâyet nazarı behal-i ima (beli yârim)
Ki duây-ı derd-i mendan ziser-i niyâz bâşed (beli yârim)

Terennüm:

Te nen te nen ten ni te ne ni ten nâ te ne dir ney
ter dil li ter dil li ter dil li te ne nen
dit de re dil li ney vay
yâr yâr yâr beli yârim dost dost dost beli mîrim