

# Istfahan makamında ve yürük semai usulünde

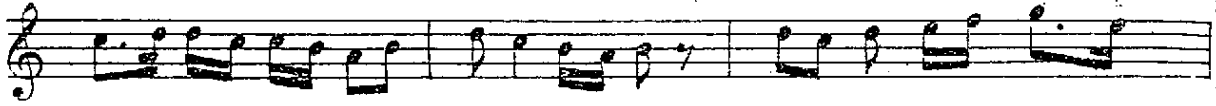
Zekai Dede

şark

San ma a çup si ne mi ser hi de cek



ya re yuk ya re gö nul



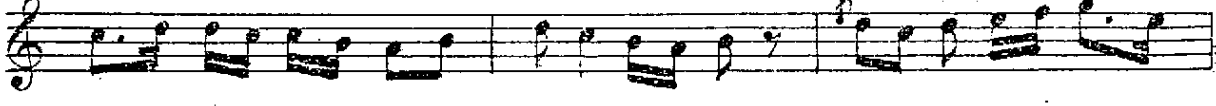
ya re sin aç ma ga bir ça re yok



(MİRAN) Bas dı gö nul mil ki ni öy le ki der



ya yi eşk mer dü mi çeş



mim ka dar bir gö rü nür ka re yok



## G Ü F T E S İ

Sanma açub sinemi serh idecek yare yok  
Yare gönül yaresin açmağa bir çare yok  
Basdı gönül milkini öyleki deryayı eşk  
Merdümi çeşmim kadar bir görünü r kare yok