

# NEVĀ ŞARKI

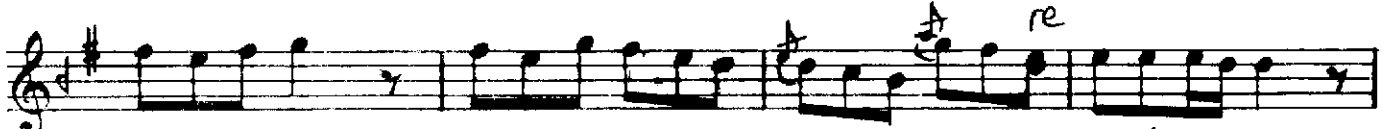
YÜRÜK SEMĀİ

YİNE BAĞLANDI DİL BİR NEV-NİHĀLE

MÜZİK: ZEKĀİ DEDE



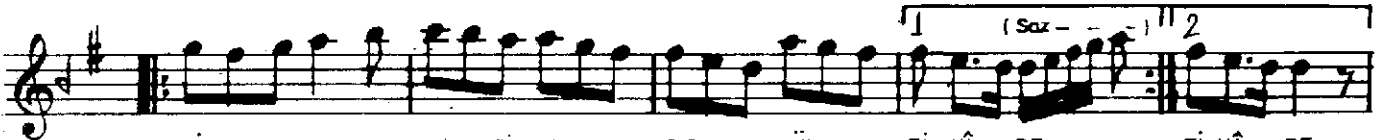
Yİ - NE BAĞ - LAN - DI DİL BİR NEV - Nİ - HĀ - LE  
ME - LĀ - HAT GÜL - ŞE - NİN - DE TĀ - ZE BİR GÜL



Mİ - SĀ - Lİ GEL - MEZ Ā - LEM - DE HA - YĀ - LE  
FE - LĒK - DE OL - MAZ AK - RĀ - Nİ TA - HAY - YÜL



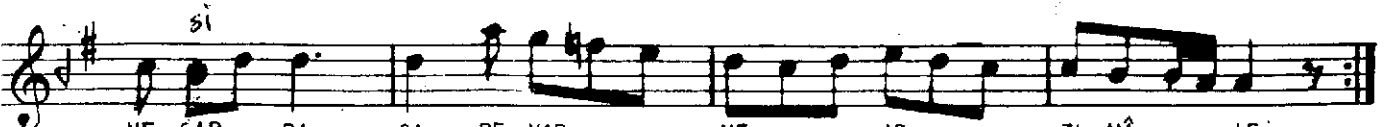
Mİ - SĀ - Lİ GEL - MEZ Ā - LEM - DE HA - YĀ - LE  
FE - LĒK - DE OL - MAZ AK - RĀ - Nİ TA - HAY - YÜL



Nİ - GEH AK - LA Zİ - YAN - DIR ZÜL - Fİ YĀ RE Fİ YĀ RE  
DÖ - KÜL - MÜŞ TUR - RA TUR - RA HEM - ÇÜ SÜN - BÜL BÜL



A - MAN - SIZ GİR - MEZ Ā - GU - Şİ Vİ - SĀ - LE  
RU - Hİ TĀ - BA - Nİ ÜZ - RE EB - Rİ KĀ - KÜL



NE SAB - RA ÇA - RE VAR NE AR - Zİ HĀ - LE  
O MĀ - HI HÜS - NE OL - MUŞ ZÜL - FÜ HĀ - LE

Aranajmesi





YİNE BAĞLANDI DİL BİR NEV-NİHÂLE  
MİSÂLİ GELMEZ ÂLEMDE HAYÂLE  
NİGEH AKLA ZİYANDIR ZÜLF-İ YÂRE  
AMANSIZ GİRMEZ ÂĞUŞ-VİSÂLE  
NE SABRA ÇÂRE VAR NE ARZ-İ HÂLE

MELÂHAT GÜLŞENİNDE TÂZE BİR GÜL  
FELEKDE OLMAZ AKRÂNI TAHAYYÜL  
DÖKÜLMÜŞ TURRA TURRA HEMÇÜ SÜN BÜL  
RUH-İ TÂBANI ÜZRE EBR-İ KÂKÜL  
O MÂH-İ HÜSNE OLMUŞ ZÜLFÜ HÂLE

NEV-NİHÂL : TÂZE FİDAN  
NİGEH : BAKIŞ  
ZÜLF-İ YÂR : SEVGİLİNİN SAÇI  
ARZI HÂL : DURUMUNU DİLDİRME  
DEHAN : AĞIZ  
LEB : DUDAK  
ŞEB-BÛ : GECE KOKUSU, ŞEBBOY ÇİÇEĞİ  
MİYAN : BEL  
MU : KIL, TÜY  
CÂDÛ : CADİ, ÇOK GÜZEL  
SİTEM-EBRÛ : ÇATIK KAŞ  
PERİ-RÛ : PERİ YÜZLÜ  
Bİ-İNSAF : İNSAFSIZ, ACIMASIZ  
MELÂHAT : GÜZELLİK  
TURRA TURRA : KIVIRCIK SAÇIN BÜKLÜMLERİ  
HEMÇÜ : GİBİ  
RUH-İ TÂBAN : PARLAK YÜZ  
EBR : BULUT

VEZİN :  
Mefâ'îlün / Mefâ'îlün / Fa'0lün