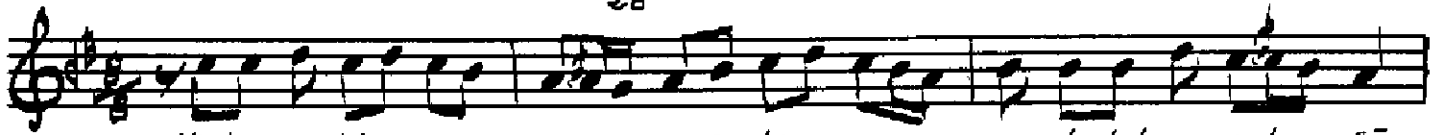


USÛL = Düğək

# SABÂ İLÂHİ (SUÛU)

Beste: ZEKÂî Dede

Gäfte: ?



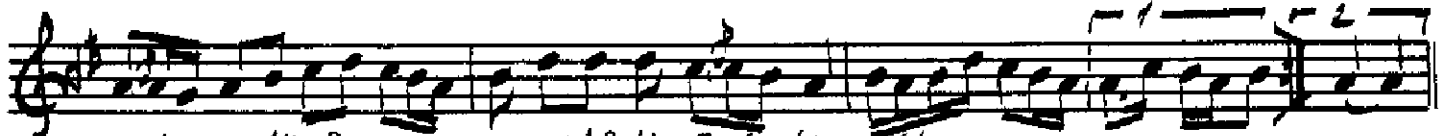
Söyle se lâ mim ey . . . sa bā . . . ol duk ca ruh sâ  
İN NİL TE YÂ Rî HAS . . . SA BÂ . . . YEV MEN İ LÂ AR  
MERFU A TUN Â YÂ . . . TÛ HÛ . . . MEK SÛ FE TUN GÂ



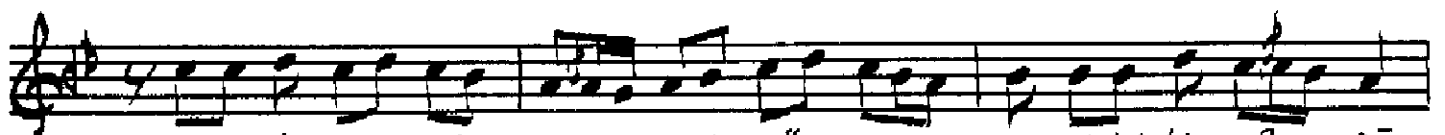
FL . . . ha rem (ah) (ah) ol rav za l pā ke . . . va ram . . .  
ZİL . . . HA REM . . . BEL LİĞ SE LÂ MI RAV . . . ZA TEN . . .  
YÂ . . . TÛ HÛ . . . SED RÛŞ SÛ MA BİL ZÂ . . . TÛ HÛ . . .



. . . an da Ne biy yi muh . . . te rem (ah) rem . . . [Sal li a lâ bed  
. . . Fİ HEN NE BİY YÛL MUH . . . TE REM \* REM . . . [SALLI a lâ nû  
. . . BEL ZÂ TÛ HÛ MAH ZUL . . . KE REM \* REM . . .



rid . . . dü cā . . . mahbû bi Rab bi zül . . . ke rem  
İL . . . HÛ dâ . . . Ah med Mu ham med Mus . . . ta . . . fâ



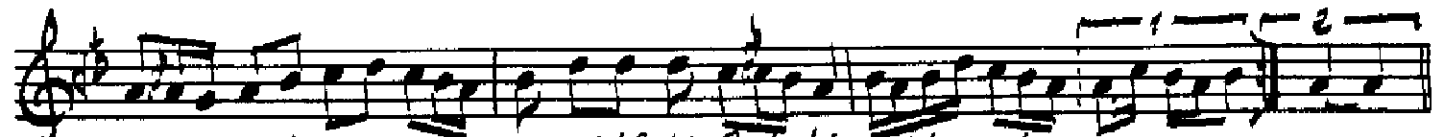
OL NÛ Rî ER VÂ FL Sad rû . . . mahbû bi zî sâ  
MENVEÇ HÛ HÛ ŞEM SÛD . . . DU HA . . . MEN HAD DÛ HÛ BEO  
YÂ KUD VE TEN LİL MÛR . . . SE LIN . . . YÂ SA Fİ AN LİL



FL . . . sa med (ah) (ah) Â yi ne i vec hi . . . E had . . .  
RÛD . . . DÛ CÂ \* \* \* MEN SAH SÛ HÛ LEY SED . . . DE Â . . .  
MÛL . . . Nİ BİN \* \* \* YÂ RAH ME TEN LİL Â . . . LE MİN . . .



. . . maksû di ak sâ yi . . . ü mem (ah) mem . . . [Sal li a lâ bed  
. . . MEN KE FÛ HÛ BAH RÛL . . . HA ZEM ZEM . . . [SALLI a lâ nû  
. . . UN ZUR İ LÂ HA LİL . . . Ü MEM MEM . . .



rid . . . dü cā . . . mahbû bi Rab bi zül . . . ke rem  
İL . . . HÛ dâ . . . Ah med Mu ham med Mus . . . ta . . . fâ

"Vakıfda okunduğu gibi" tam güfte 15.1.1992  
icin yeniden yazdim. Türkiye tercümesi için  
me güfte küçük harf - Arapça güfte büyük harfle yazıldı

İn nilte yâ rihâ's-sabâ yevmen ilâ arzî'l-harem  
Belliğ selâmî ravzaten fihe'n-Nebiyü'l muhterem

Men vechühü şemsü'd-duhâ men haddühü bedrüd-düçâ  
Men sahsühü leysed-deâ men keffühü behrül-hazem

Merfûatün âyâtühü meksûfetün gâyâtühü  
Bedrüs-şümâ bi'z-zâtühü bel zâtühü mahzu'l kerem

Yâ kudveten li'l-mürselîn yâ şâfian li'l müenibîn  
Yâ rahmeten li'l-âlemîn ünzur ilâ hâli'l-ümem.

Türkçe yazılan güfte . . .

Söyle selâmım ey sabâ oldukça ruhsar-ı harem  
Ol ravza-î pâke varım anda Nebiyi muhterem

Ol nûr-ı envâr-ı sadr ü mahbûb-î zî-şân-ı Samed  
Âyene-î vech-î Ehad maksûd-î aksâ-yı ümem.